



KABELMARKIERER UND ETIKETTEN
FÜR THERMOTRANSFER-,
LASER- UND MATRIXDRUCKER



AXXATRONIC GmbH, Alemannenstrasse 10, 71296 Heimsheim
Telefon: (0 70 33) 46 66 1 - 0, Fax: (0 70 33) 46 66 1 - 23, www.axxatronic.de, info@axxatronic.de

EMS European Marking Systems		Laserdrucker		Matrixdrucker		Thermotransferdrucker		Bestellsyntax				
		LPL LPW	Etiketten Kabelmarkierer	MPL MPW	Etiketten Kabelmarkierer	TTL TTW	Etiketten Kabelmarkierer	TTL Gruppe	0820 H x B in mm	VY Mat.		
INHALTSVERZEICHNIS												
TEILE NR.	Seite	TEILE NR.	Seite	TEILE NR.	Seite	TEILE NR.	Seite	TEILE NR.	Seite	TEILE NR.	Seite	
Etiketten Laser												
LPL-0412WN	B8	LPL-3448W	B23	MPL-1938PYW	B23	TTL-0623PTR	B21	TTL-1025PYS	B19	TTL-1925AW	B6	
LPL-0412WNY	B8	LPL-3448WTR	B21	MPL-1938TW	B29	TTL-0623PWE	B28	TTL-1025PYW	B22	TTL-1925AY	B6	
LPL-04185PYW	B8	LPL-3464CM	B24	Kabelmarkierer Matrix			TTL-0623PWR	B24	TTL-1025TW	B26	TTL-1925PED	B22
LPL-0418WN	B8	LPL-3464S	B20	MPW-1913T	B10	TTL-0623PWT	B22	TTL-1025VAW	B7	TTL-1925PST	B20	
LPL-0418WNY	B8	LPL-3464STR	B20	MPW-1913V	B10	TTL-0623PYS	B19	TTL-1025VAY	B7	TTL-1925PWR	B24	
LPL-0517W	B21	LPL-3464W	B23	MPW-1925T	B10	TTL-0623PYW	B22	TTL-1025VW2	B24	TTL-1925PWT	B23	
LPL-0523W	B22	LPL-3464WTR	B21	MPW-1925V	B10	TTL-0623TW	B26	TTL-1025VWE	B28	TTL-1925PYS	B19	
LPL-0613S	B19	LPL-3464Y	B18	MPW-2413T	B10	TTL-0623VW2	B24	TTL-1025VY	B17	TTL-1925VW2	B25	
LPL-0613W	B22	LPL-3770Y	B18	MPW-2413V	B10	TTL-0623VWE	B28	TTL-1026PW	B17	TTL-1938CW	B18	
LPL-0615ORN	B22	LPL-7090S	B20	MPW-3713T	B10	TTL-0625KW	B27	TTL-1026PY	B17	TTL-1938PED	B22	
LPL-0615W	B22	LPL-74105S	B20	MPW-3713V	B10	TTL-0625PE	B27	TTL-1026PYS	B19	TTL-1938PP	B26	
LPL-0615Y	B16	LPL-74105W	B23	MPW-3720T	B10	TTL-0625PED	B21	TTL-1026VW	B17	TTL-1938PST	B20	
LPL-0619W	B16	LPL-74105Y	B18	MPW-3720V	B10	TTL-0625PTR	B21	TTL-1026VY	B17	TTL-1938PWR	B24	
LPL-0619Y	B16	LPT-1044WN	B13	MPW-3725T	B11	TTL-0625PWE	B28	TTL-1032KW	B27	TTL-1938PWT	B23	
LPL-0623W	B16			MPW-3725V	B11	TTL-0625PWR	B24	TTL-1032PE	B27	TTL-1938PY	B23	
LPL-0623Y	B16	LPT-1044WNY	B13	MPW-3751T	B11	TTL-0625PWT	B22	TTL-1032PED	B21	TTL-1938PYS	B19	
LPL-0630WNY	B6	LPT-1944WN	B13	MPW-3751V	B11	TTL-0625VW2	B28	TTL-1032PP	B26	TTL-1938PYW	B23	
LPL-0630WN	B6	LPT-1944WNY	B13	MPW-4519T	B11	TTL-0625VWE	B28	TTL-1032PR	B26	TTL-1938TW	B26	
LPL-0638W	B6	LPT-2564WN	B13	MPW-4519V	B11	TTL-0632KW	B27	TTL-1032PST	B20	TTL-1938VW2	B25	
LPL-0638Y	B16	LPT-2564WNY	B13	MPW-4525T	B11	TTL-0632PE	B27	TTL-1032PWE	B28	TTL-2030PY	B23	
LPL-0820W	B17	LPT-7240WN	B26	MPW-4525V	B11	TTL-0632PED	B21	TTL-1032PWR	B24	TTL-2030PYS	B29	
LPL-0820Y	B17	LPT-9647WN	B26	MPW-5725V	B11	TTL-0632PTR	B21	TTL-1032PWT	B22	TTL-2030PYW	B23	
LPL-0915W	B17	Anhänger Laser		MPW-6220V	B11	TTL-0632PWE	B28	TTL-1032PYS	B19	TTL-2030VY	B18	
LPL-0915Y	B17	LPW-0425WN	B6	MPW-6225T	B11	TTL-0632PWT	B22	TTL-1032PYW	B22	TTL-2256VY	B18	
LPL-0917S	B17	LPW-0425WNY	B6	MPW-6225V	B11	TTL-0632VW2	B28	TTL-1032TW	B26	TTL-2256YR	B18	
LPL-0917W	B17	LPW-0430WN	B6	MPW-6251T	B11	TTL-0632VWE	B28	TTL-1032VW2	B25	TTL-2340PED	B22	
LPL-0917Y	B17	LPW-0430WNY	B6	MPW-6251V	B11	TTL-0638KW	B27	TTL-1032VWE	B28	TTL-2340PST	B20	
LPL-0925S	B17	LPW-0638WN	B6	MPW-8148T	B12	TTL-0638PE	B27	TTL-1051AW	B17	TTL-2340PWR	B24	
LPL-0925W	B17	LPW-0638WNY	B6	MPW-8148V	B12	TTL-0638PED	B21	TTL-1051AY	B17	TTL-2340PWT	B23	
LPL-0948W	B22	Kabelmarkierer Laser		MPW-9525T	B12	TTL-0638PST	B21	TTL-1051PP	B26	TTL-2340PYS	B19	
LPL-1010W	B22	LPW-2413P	B10	MPW-9525V	B12	TTL-0638PTR	B21	TTL-1051PR	B26	TTL-2340VW2	B25	
LPL-1018W	B22	LPW-3713P	B10	MPW-10025T	B12	TTL-0638PWE	B28	TTL-1051PYW	B22	TTL-2345PY	B23	
LPL-1025CM	B22	LPW-3720P	B10	MPW-10025V	B12	TTL-0638PWR	B24	TTL-1051TW	B26	TTL-2345PYS	B19	
LPL-1025W	B22	LPW-3720P/ORN	B10	MPW-10051T	B12	TTL-0638PWT	B22	TTL-10C-PED	B22	TTL-2345PYW	B23	
LPL-1025Y	B17	LPW-4519P	B11	MPW-10051V	B12	TTL-0638PYS	B19	TTL-10C-PYW	B23	TTL-2351PED	B22	
LPL-1032PCB	B20	LPW-4525P	B11	MPW-14828V	B13	TTL-0638PYW	B22	TTL-1113PED	B21	TTL-2351PST	B20	
LPL-1032RED	B20	LPW-5549P	B11	MPW-15025T	B13	TTL-0638VW2	B24	TTL-1113PST	B20	TTL-2351PWR	B24	
LPL-1032S	B19	LPW-6725P	B12	MPW-15025V	B13	TTL-0638VWE	B28	TTL-1113PWR	B24	TTL-2351PWT	B23	
LPL-1032W	B22	LPW-6732P	B12	MPW-15051T	B13	TTL-0718VW	B16	TTL-1113PWT	B22	TTL-2351PYS	B19	
LPL-1032Y	B17	LPW-9338P	B12	MPW-15051V	B13	TTL-0718VY	B16	TTL-1113PYS	B19	TTL-2351PYW	B23	
LPL-1064W	B22	LPW-14038P	B12	MPW-19025T	B13	TTL-0735PED	B21	TTL-1113VW2	B25	TTL-2351VW2	B25	
LPL-1064Y	B17	LPW-14049P	B12	MPW-19025V	B13	TTL-0738PYW	B22	TTL-1119VY	B17	TTL-2563PED	B22	
LPL-10C-W	B23	Etiketten Matrix		MPW-19051T	B13	TTL-0805AW	B18	TTL-1119YR	B17	TTL-2563PST	B20	
LPL-1119W	B17	MPL-0517CW	B16	MPW-19051V	B13	TTL-0806AW	B18	TTL-1128P	B25	TTL-2563PWR	B24	
LPL-1119Y	B17	MPL-0517DO	B21	Etiketten Thermo		TTL-0808AW	B18	TTL-1128T	B25	TTL-2563PWT	B23	
LPL-1226CM	B25	MPL-0517PYS	B19	TTL-0517AW	B16	TTL-0815VW	B16	TTL-1138VY	B17	TTL-2563PYS	B19	
LPL-1313W	B23	MPL-0517PYW	B23	TTL-0517AY	B16	TTL-0815VY	B16	TTL-1138YR	B17	TTL-2563PYT	B23	
LPL-1321W	B23	MPL-0619CW	B16	TTL-0517CW	B16	TTL-0820CY	B16	TTL-1143P	B25	TTL-2563VW2	B25	
LPL-1325S	B19	MPL-0619CY	B16	TTL-0517PED	B21	TTL-0820PY	B17	TTL-1143T	B25	TTL-2571PYS	B19	
LPL-1325STR	B20	MPL-0619DO	B21	TTL-0517PYS	B19	TTL-0820PYS	B19	TTL-1313PYW	B23	TTL-2571PYW	B23	
LPL-1325W	B23	MPL-0619PYW	B23	TTL-0517PYW	B22	TTL-0820PYW	B22	TTL-1321PYW	B23	TTL-3238PED	B22	
LPL-1325WTR	B21	MPL-0623PP	B29	TTL-0525KW	B27	TTL-0820VW	B17	TTL-1321VW	B17	TTL-3238PST	B20	
LPL-1338S	B19	MPL-0623PYW	B23	TTL-0525PE	B27	TTL-0820VY	B17	TTL-1325AW	B17	TTL-3238PWR	B24	
LPL-1338W	B23	MPL-0623TW	B28	TTL-0525PED	B21	TTL-0820YR	B17	TTL-1325AY	B17	TTL-3238PWT	B23	
LPL-1348S	B19	MPL-0638CWC	B16	TTL-0525PTR	B21	TTL-0915VY	B17	TTL-1325CW	B17	TTL-3238PYS	B19	
LPL-1348W	B23	MPL-0638PYW	B23	TTL-0525PWE	B28	TTL-0915YR	B17	TTL-1325KW	B27	TTL-3238VW2	B25	
LPL-148105S	B20	MPL-0820CY	B17	TTL-0525PWR	B24	TTL-0917VW	B17	TTL-1325PE	B27	TTL-3270PWT	B23	
LPL-148105W	B23	MPL-0915CY	B17	TTL-0525PYW	B23	TTL-0917VY	B17	TTL-1325PED	B21	TTL-3270PYS	B19	
LPL-148105Y	B18	MPL-1010PYW	B23	TTL-0525VW2	B28	TTL-0917VYR	B17	TTL-1325PP	B26	TTL-3270VW2	B25	
LPL-148210S	B20	MPL-1025CW	B17	TTL-0525VWE	B28	TTL-0918PW	B17	TTL-1325PR	B26	Kabelmarkierer Thermo		
LPL-148210W	B23	MPL-1025PP	B29	TTL-0532PWE	B28	TTL-0918PY	B17	TTL-1325PST	B20	TTW-2413V	B10	
LPL-148210Y	B18	MPL-1025PYW	B23	TTL-0532VW2	B28	TTL-0918PYS	B19	TTL-1325PTR	B21	TTW-3713V	B10	
LPL-1640WN	B8	MPL-1025TW	B29	TTL-0532VWE	B28	TTL-0932PW	B17	TTL-1325PWE	B28	TTW-3720T	B10	
LPL-1640WNY	B8	MPL-1032PP	B28	TTL-0615PW	B16	TTL-0932PY	B17	TTL-1325PWR	B24	TTW-3725V	B11	
LPL-16C-W	B23	MPL-1032TW	B29	TTL-0615PY	B16	TTL-0932PYS	B19	TTL-1325PWT	B23	TTW-3751V	B11	
LPL-16C-Y	B23	MPL-1051CW	B17	TTL-0615PYS	B19	TTL-0956PYW	B22	TTL-1325PYS	B19	TTW-4519V	B11	
LPL-1726CM	B25	MPL-1051PP	B28	TTL-0615VW	B16	TTL-1005AW	B18	TTL-1325PYW	B22	TTW-4525V	B11	
LPL-1938S	B19	MPL-1051PYW	B23	TTL-0615VY	B16	TTL-1006AW	B18	TTL-1325TW	B26	TTW-5725V	B11	
LPL-2030W	B18	MPL-1051TW	B29	TTL-0615YR	B16	TTL-1008AW	B18	TTL-1325VW2	B25	TTW-5750V	B11	
LPL-2030Y	B18	MPL-1119CY	B17	TTL-0618PW	B16	TTL-1010PYW	B22	TTL-1325VWE	B28	TTW-6225V	B11	
LPL-2148S	B19	MPL-1313PYW	B23	TTL-0618PY	B16	TTL-1025AW	B17	TTL-1338PYW	B23	TTW-6251V	B11	
LPL-2148W	B23	MPL-1321PYW	B23	TTL-0619CW	B16	TTL-1025AY	B17	TTL-1338VW2	B25	TTW-8048V	B12	
LPL-2156W	B18	MPL-1321VW	B25	TTL-0619PED	B21	TTL-1025CW	B17	TTL-1505AW	B18	TTW-9525V	B12	
LPL-2156Y	B18	MPL-1325 K	B23	TTL-0619PST	B20	TTL-1025HAW	B7	TTL-1506AW	B18	TTW-9551V	B12	
LPL-2163PP	B26	MPL-1325CW	B17	TTL-0619PWR	B24	TTL-1025HAY	B7	TTL-1508AW	B18	TTW-10025V	B12	
LPL-2525S	B19	MPL-1325DO	B21	TTL-0619PWT	B22	TTL-1025KW	B27	TTL-16104PYW	B23	TTW-15025V	B13	
LPL-2525W	B23	MPL-1325PR	B28	TTL-0619PYS	B19	TTL-1025PE	B27	TTL-1830P	B25	TTW-19025V	B13	
LPL-2548CM	B24	MPL-1325PYS	B19	TTL-0619PYW	B22	TTL-1025PED	B21	TTL-1830PY	B23	TTW-19051V	B13	
LPL-2548S	B19	MPL-1325PYW	B23	TTL-0619VW2	B28	TTL-1025PP	B26	TTL-1830T	B25			
LPL-2548STR	B20	MPL-1325TW	B29	TTL-0623KW	B27	TTL-1025PST	B20	TTL-1830VY	B18			
LPL-2548W	B23	MPL-1938CW	B17	TTL-0623PE	B27	TTL-1025PTR	B21	TTL-1856P	B25			
LPL-2548WTR	B21	MPL-1938CY	B18	TTL-0623PED	B21	TTL-1025PWE	B28	TTL-1856T	B25			
LPL-3448CM	B24	MPL-1938PP	B28	TTL-0623PP	B26	TTL-1025PWR	B24	TTL-1906AW	B6			
LPL-3448S	B20	MPL-1938PYS	B19	TTL-0623PST	B20	TTL-1025PWT	B22	TTL-1906AY	B6			

Etiketten für Laserdrucker

Mit dem Laserdrucker werden schnell, einfach und kostengünstig qualitativ hochwertige Etiketten bedruckt.

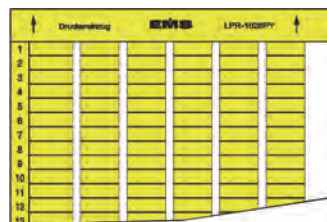
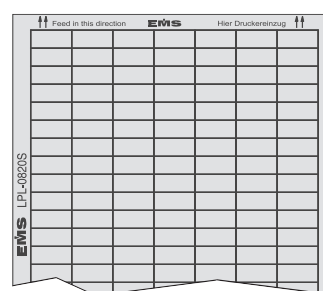
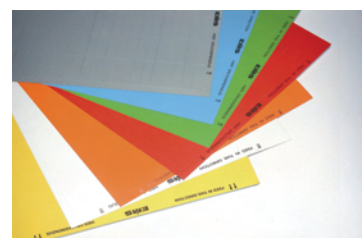
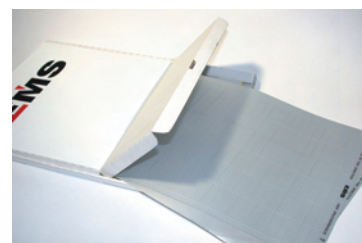
Die ausgezeichnete Schriftqualität und die hohe Auflösung gewährleisten optimale Ergebnisse auch bei kleinsten Schriftgrößen, Grafiken und Barcodes.

Der Laserdrucker eignet sich insbesondere für kleinere Druckauflagen und Anwendungen, bei denen mehrere Etikettengrößen bedruckt werden sollen.

Die **LPL-Laseretiketten** entsprechen der Empfehlung führender Laserdrucker-Hersteller. Die Etiketten sind vollflächig auf dem Bogen angestanzt. Bei den **LPR-Laseretiketten** erleichtert die Gitteranordnung das Entnehmen einzelner Etiketten.

- ▼ Hochwertige Polyesterfolien mit UL-Zertifikat
- ▼ Stärkste Klebkraft der Polyesterfolien
- ▼ Spezielle Oberflächenbeschichtung auch für hochauflösende 600 dpi-Laserdrucker
- ▼ Hohe Alterungs- und Kratzbeständigkeit des Druckbildes
- ▼ 100% Standgenauigkeit durch besondere Fertigungstechnik
- ▼ Papierträgermaterial gewährleistet einwandfreien Einzug in den Drucker - auch in der Stapelverarbeitung
- ▼ Hochwertige Kartonage zur Lagerung und einfachen Entnahme der Etikettenbögen

- Materialien:**
- EMPYS:** silbermatte Polyesterfolie mit extra starkem Acrylatkleber, auch für schwierige Untergründe geeignet
 - EMPYW:** weißmatte Polyesterfolie, sehr guter Kontrast zur Bedruckung, barcodegeeignet
 - EMPHY:** matt-gelbe Polyesterfolie, sehr guter Kontrast zur Bedruckung, barcode-geeignet
 - EMPYO:** orangefarbene Polyesterfolie für den Einsatz in der Netzwerktechnik
 - EMPCM:** transparent-matte Polyesterfolie, für transparente Etiketten, lässt den Untergrund durchscheinen
 - EMPCB:** silbermatte Polyesterfolie für nichtübertragbare Etiketten, hinterlässt ein kleines Dreiecksmuster beim Übertragungsversuch
 - EMPYWNA:** 0,14 mm starke Polyesterfolie für Drahtmarkierungen



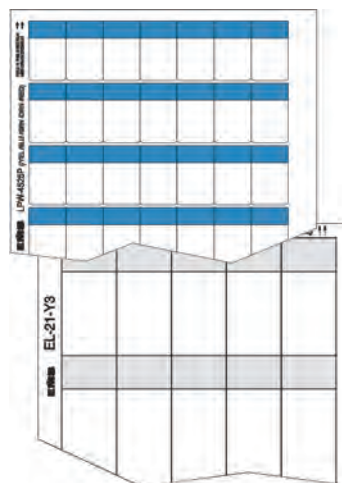
**KABELMARKIERER FÜR
LASERDRUCKER**

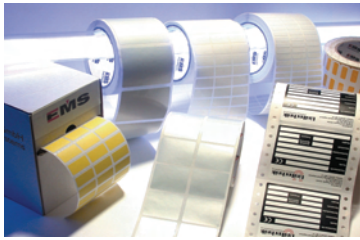
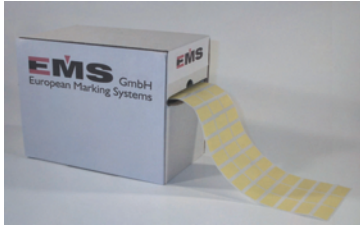
Kabelmarkierer für Laserdrucker

Bei den **LPW-Kabelmarkierern** gewährleisten abgerundete Kanten einen optimalen Klebeverbund, während die **EL-Kabelmarkierer** scharfkantig gestanzt sind.

- ▼ Hohe Alterungsbeständigkeit des Druckbildes
- ▼ 100% Standgenauigkeit durch besondere Fertigungstechnik
- ▼ Papierträgermaterial gewährleistet einwandfreien Einzug in den Drucker - auch in der Stapelverarbeitung
- ▼ Hochwertige Polyesterfolien mit UL-Zertifikat
- ▼ Farbige Schriftfelder für zusätzliche Farbcodierungen

- Materialien:**
- EMPYC2:** 0,025 mm transparente, anschmiegsame Polyesterfolie mit starkem Acrylatkleber
 - EMPYC5:** 0,05 mm transp. Polyesterfolie für größere Kabelquerschnitte





Etiketten für Thermotransferdrucker

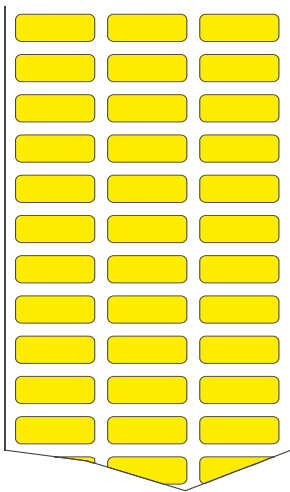
Für industrielle Anwendungen sind leistungsfähige Kennzeichnungssysteme eine Grundbedingung. E.M.S bietet ein zuverlässiges und anpassungsfähiges System, das aus Spezialfarbbändern und widerstandsfähigen Etiketten und Markierern besteht. Alle Komponenten wurden sorgfältig aufeinander abgestimmt und konsequent für den industriellen Einsatz entwickelt.

Barcodes, Logos, Grafiken, Texte und Nummernfolgen können so problemlos auf die **TTL-Etiketten und Markierer** gedruckt werden, so dass das Etikett auch stärksten Außeninflüssen wie Lösungsmitteln, Chemikalien und extremen Temperaturen widersteht.

- ▼ Erstklassiges Etikettenmaterial für den industriellen Einsatz
- ▼ Stärkste Klebkraft bei den eingesetzten Materialien
- ▼ Verschiedene Oberflächenbeschichtungen für einwandfreie Bedruckung
- ▼ Hohe Alterungsbeständigkeit des Druckbildes
- ▼ Hochwertige Folien zum Großteil mit UL-Zertifikat
- ▼ Spezielle Materialien für jeden Einsatzzweck
- ▼ Große Auswahl an Etikettengrößen
- ▼ Automatische Spendbarkeit der Etiketten
- ▼ Endlosmaterial für mehr Flexibilität für selbst zugeschnittene Etiketten
- ▼ EMS-Spendebox für sicheren Transport, Lagerung und Entnahme

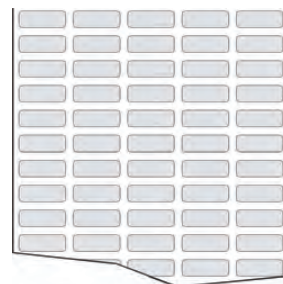
Materialien:

- EMPF11:** weiß-matter Polyolefinfilm mit rückseitiger Polyesterbeschichtung, resistent gegen UV-Licht; wasser-, öl- und lösungsmittelbeständig
- EMVY:** permanent haftende gelb-glänzende Vinylfolie
- EMVYR:** rückstandsfrei abziehbare gelb-matte Vinylfolie
- EMPY:** matt-gelbe permanente Polyesterfolie
- EMPY5:** silbermatte Polyesterfolie, für die Bedruckung mit Wachs-/Harzkombinationsbändern oder reine Harzbänder
- EMPST:** silbermatte Polyesterfolie, für fälschungssichere Etiketten hinterlässt ein Dreiecksmuster beim Übertragungsversuch
- EMPTR:** weißmatte Polyesterfolie, für fälschungssichere Etiketten hinterlässt ein Dreiecksmuster beim Übertragungsversuch
- EMPED:** weiße Acetatfolie für übertragungssichere Anwendungen, optimale Haftung auf fast allen Untergründen
- EMPYW:** weißmatte Polyesterfolie für excellentes Druckbild
- EMPWT/T:** weißglänzende Polyesterfolie mit extra starkem Acrylatkleber für kratzfeste Beschriftungen
- EMPYWR:** weißmatte Polyesterfolie mit rückstandsfrei ablösbarem Acrylatkleber
- EMVW2:** weißmatte Vinylfolie mit extrem starkem Acrylatkleber, auch für schwierigste Untergründe geeignet
- EMPYC02:** transparente Polyesterfolie mit besonderer Hitze-, Feuchtigkeits- und Chemikalienbeständigkeit
- EMTE01:** flammhemmende transparente Polyvinylfluoridfolie mit besonderer Beständigkeit gegen Witterungseinflüsse
- EMTW:** flammhemmende weiße Polyvinylfluoridfolie mit besonderer Beständigkeit gegen Witterungseinflüssen
- EMPP:** permanent haftendes Papieretiketten-Material
- EMPR:** Papier mit rückstandsfrei entfernbarem Kleber



Etiketten für Thermotransferdrucker

- EMKAW:** weiße Kaptonfolie mit extremer Hitze- und Chemikalienbeständigkeit, barcode-geeignet, Kurzzeitbelastung bis 372°C
- EMPEN:** weiße Polyethylen-Naphtalatfolie mit extremer Hitze- und Chemikalienbeständigkeit, barcode-geeignet, Kurzzeitbelastung bis 260°C
- EMPYW/ES:** weiße Polyesterfolie, chemikalienbeständig, mit spannungsableitenden Eigenschaften
- EMVW2/ES:** weiße Vinylfolie mit spannungsableitenden Eigenschaften, barcode-geeignet, für Temperaturbelastungen bis 90°C
- EMVW2:** weißmatte Vinylfolie mit extrem starkem Acrylatkleber, auch für schwierigste Untergründe geeignet



**KABELMARKIERER FÜR
THERMOTRANSFERDRUCKER**

Kabelmarkierer für Thermotransferdrucker

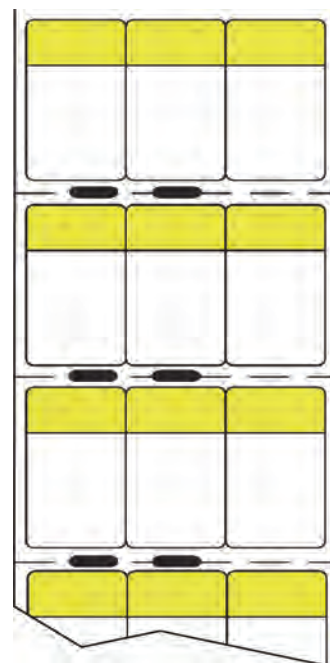
Die selbstlaminierbaren **TTW-Kabelmarkierer** lassen sich sowohl mit den kleineren Desk-Thermotransferdruckern als auch mit professionellen Drucksystemen problemlos bedrucken. Jede Markiererreihe ist sowohl mit einer seitlichen als auch mit einer mittleren Langlochstanzung für den Druckersensor ausgestattet.

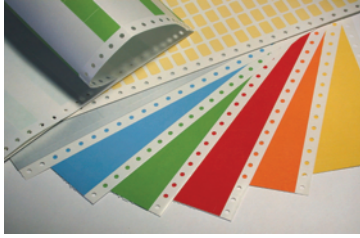
Die Bedruckung mit Thermotransferdruckern wird für mittlere bis größere Druckauflagen von Kabelmarkierern empfohlen.

- ▼ Stärkste Klebekraft der eingesetzten Folien
- ▼ Hohe Alterungsbeständigkeit des Druckbildes
- ▼ Große Materialvielfalt für unterschiedliche Beständigkeiten
- ▼ Zwei Ausstanzungen für den Druckersensor garantieren den Einsatz in fast allen handelsüblichen Thermotransferdruckern
- ▼ Hochwertige Folien z. T. mit UL-Zertifikat
- ▼ Farbige Schriftfelder zur zusätzlichen Farbcodierung
- ▼ Preisgünstige Druckfolien durch spezielles Schriftfeld

Materialien:

- EMVC01 /02:** flammhemmende Vinylfolie, beständig gegen Wasser, Öle und mechanischem Abrieb. Auch für Flachkabel geeignet
- EMTE01:** Polyvinylfluoridfolie, sehr witterungs- und UV-beständige Folie, gute Lösungsmittelbeständigkeit, für besondere Beanspruchung
- EMPYC2/5:** besonders temperatur- und chemikalienbeständige Folie für sehr große mechanische Belastungen
- EMPF01:** halogenfreie Polyolefinfolie, auch für sehr schwierige Untergründe geeignet, da sich die Klebeverbindung zusätzlich durch Hitze als Schlauch umformen läßt.

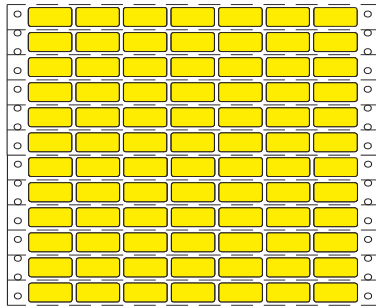




Etiketten für Matrixdrucker

Die **MPL-Etiketten** können mit jedem handelsüblichen Nadeldrucker bedruckt werden. Der Nadeldrucker stellt nach wie vor eine kostengünstige Alternative dar. Ein Qualitätsfarbband ist jedoch die Voraussetzung für ein dauerhaftes und hochwertiges Druckergebnis. Spezialfarbbänder für eine hohe Chemikalienbeständigkeit sind für viele Drucker-typen lieferbar.

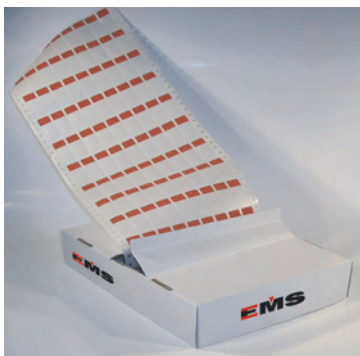
- ▼ Extreme Passgenauigkeit der Transportlochung zu den Etikettenreihen
- selbst bei hohen Druckauflagen ist kein Nachjustieren nötig -
- ▼ Stärkste Klebkraft bei den eingesetzten Materialien
- ▼ Erstklassiges Etikettenmaterial für den industriellen Einsatz
- ▼ Stabiles Trägermaterial erleichtert die Weiterverarbeitung
- ▼ Hochwertige Folien zum Großteil mit UL-Zertifikat
- ▼ Spezielle Materialien für jeden Einsatzzweck
- ▼ Große Auswahl an Etikettengrößen
- ▼ Anätzende Farbbandtypen lieferbar



Materialien:

- EMCW:** weißes Baumwollgewebe, rückstandsfrei ablösbar
- EMCY:** gelbes Baumwollgewebe, rückstandsfrei ablösbar
- EMVY:** permanent haftende gelb-glänzende Vinylfolie
- EMPYS:** silbermatte Polyesterfolie, gute Aufnahme der Druckfarbe
- EMDO:** weiße Dokumentenfolie, für übertragungssichere Anwendungen, optimale Haftung auf fast allen Untergründen
- EMPYW:** weißmatte Polyesterfolie für excellentes Druckbild
- EMPYY:** matt-gelbe Polyesterfolie für Elektrokennzeichnungen
- EMVW:** weiße Vinylfolie mit extrem starkem Acrylatkleber, auch für schwierige Untergründe geeignet.
- EMTW:** flammhemmende weiße Polyvinylfluoridfolie, mit besonderer Beständigkeit gegen Witterungseinflüsse
- EMPP:** permanent haftendes Papiretiketten-Material
- EMPR:** Papier mit rückstandsfrei entfernbarem Kleber
- EMK:** weiße Kaptonfolie mit extremer Hitze- und Chemikalienbeständigkeit, Barcode geeignet, Kurzzeitbelastung bis 372°C

**KABELMARKIERER FÜR
MATRIXDRUCKER**



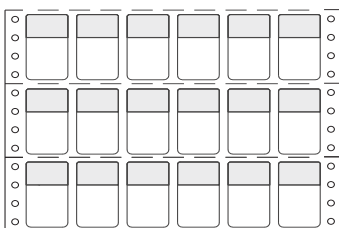
Kabelmarkierer für Matrixdrucker

Durch das speziell entwickelte Beschriftungsfeld können die **MPW-Kabelmarkierer** mit handelsüblichen Carbon- oder Gewebefarbbändern bedruckt werden.

- ▼ Extreme Paßgenauigkeit der Transportlochung zu den Markierern
- ▼ Hochwertige Folien z. T. mit UL-Zertifikat
- ▼ Farbige Schriftfelder zur zusätzlichen Farbcodierung

Materialien:

- EMVC01 /02:** flammhemmende Vinylfolie beständig gegen Wasser, Öle und mechanischem Abrieb. Auch für Flachkabel geeignet
- EMTE01:** Polyvinylfluoridfolie, sehr witterungs- und UV-beständige Folie, gute Lösungsmittelbeständigkeit, für besondere Beanspruchung
- EMPYC2/5:** besonders temperatur- und chemikalienbeständige Folie für sehr große mechanische Belastungen
- EMPF01:** halogenfreie Polyolefinfolie, auch für sehr schwierige Untergründe geeignet



Kundenspezifische Sonderanfertigungen

Wir erarbeiten Ihnen Vorschläge zur Lösung Ihres speziellen Kennzeichnungswunsches.

Unsere Kenntnisse über die professionelle Kennzeichnung stellen wir Ihnen gerne zur Verfügung. Dabei achten wir stets auf ein optimales Preis-/Leistungsverhältnis auch im Hinblick auf die Weiterverarbeitung.

- ▼ **Etiketten bestimmter Formen und Größen**
z.B. Etikettensätze aus mehreren Größen auf einem Bogen um alle Informationen in einem Ausdruck zu erledigen
- ▼ **Etiketten aus bestimmten Materialien**
alle aufgeführten Materialien können für kundenspezifische Sonderprodukte verwendet werden
- ▼ **Bedruckung mit Firmenlogo oder Barcode**
alle grafischen Erfordernisse können erfüllt werden. Wir arbeiten mit den modernsten Grafik-Softwarelösungen
- ▼ **Besondere Kratzfestigkeit, extreme Anwendungsbedingungen**
Verschiedene Drucktechniken stehen für die Produktion Ihrer Kennzeichnungswünsche zur Verfügung
- ▼ **Spezielle Farbtöne**
selbstverständlich mischen wir die Druckfarben entsprechend Ihrer Vorgaben an

Nutzen Sie ihrer Etiketten zusätzlich zur Werbung! Machen Sie Etiketten durch individuelle Gestaltung unverwechselbar. Ein professionelles Typenschild ist die Visitenkarte ihres Unternehmens.

Erfolg durch Qualität wird nicht nur durch die Zuverlässigkeit der Produkte erreicht. Ebenso wichtig ist uns, dass der Kunde mit all seinen Wünschen und Erfordernissen von Anfang an eingebunden ist.

Unsere kompetenten Mitarbeiter stehen Ihnen selbstverständlich auch Vor-Ort zur Verfügung. Das Verkaufsteam bearbeitet ihre Anfragen schnell und zuverlässig.

Flexibilität und moderne Fertigungstechnik garantieren eine kostengünstige Produktion, einen hohen Qualitätsstandard und kurze Lieferzeiten.

Besuchen Sie uns im Internet unter **www.ems.de**

Unsere Homepage bietet Ihnen die Möglichkeit, sich über das gesamte E.M.S.-Produktportfolio ausführlich zu informieren. Die integrierte und umfangreiche „Search & Select“ Funktion beschleunigt dabei Ihre Suche und macht sie kinderleicht. So finden Sie auf direktem Weg das Produkt für Ihre Kennzeichnungswünsche.

Selbstverständlich können Sie sich im Anschluss ebenfalls die technische Zeichnung oder das Produkt-Datenblatt herunterladen.

Unser Portal bietet Ihnen darüber hinaus die Gelegenheit sich über weitergehende Informationen wie Anwendungsbereiche oder Alternativ-Produkte zu informieren.

Zuverlässigkeit und Qualität sind unsere Stärke!



Kennzeichnung von Drähten und Adern



Diese flexible Art der Kennzeichnung von Adern und Drähten ermöglicht schnelles und kostengünstiges Markieren. Für die Montage der Markierer wird das Material gebogen und der Draht durch die beiden vorgestanzten Löcher gezogen.

Mit dieser Art der Kennzeichnung lassen sich Ziffernkombinationen auf kleinstem Raum darstellen.

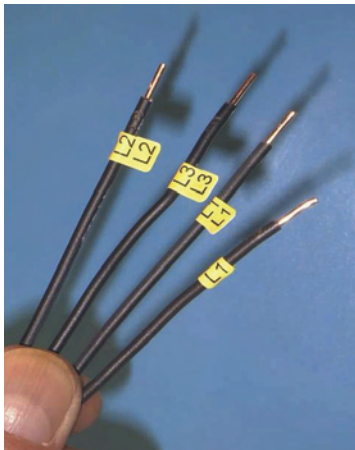
Material: **EMPF11:** weißmattter Polyolefinfilm mit rückseitige Polyesterbeschichtung resistent gegen UV-Licht, wasser-, öl- und lösungsmittelbeständig
EMPYWNA: weißmatte Polyesterfolie, sehr hitzebeständig, für die flexible und kostengünstige Markierung von Drähten



Teile Nr.	Material	Höhe in mm	Breite in mm	Etik. per Bog./Reihe	Format / Rollenbreite	Etiketten per Packung
TAG-0425PF	EMPF11	3,81	25,40	1	28,0	10.000
LPW-0425WN*	EMPYWNA	3,81	25,40	210	DIN A 5	2.100
LPW-0430WN*	EMPYWNA	3,81	29,80	180	DIN A 5	1.800
TAG-0431PF	EMPF11	3,81	31,75	1	42,0	10.000
TAG-0438PF	EMPF11	3,81	38,10	1	38,0	10.000
TAG-0625PF	EMPF11	6,35	25,40	1	38,1	5.000
LPW-0630WN*	EMPYWNA	6,40	29,80	108	DIN A 5	1.080
TAG-0631PF	EMPF11	6,35	31,75	1	42,0	5.000
TAG-0638PF	EMPF11	6,35	38,10	1	45,0	5.000
LPW-0638WN*	EMPYWNA	6,35	38,10	90	DIN A 5	900

*auf Anfrage auch in gelb lieferbar

Kennzeichnung von Kabeln und Adern

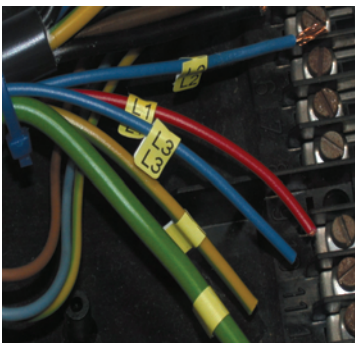


Diese Markierer sind so beschaffen, dass sie sowohl für die temporäre als auch für die permanente Kennzeichnung von Kabeln und Adern eingesetzt werden können.

Die permanente Markierung erfolgt durch Umwickeln des Markierers um die Ader oder als Markierungsfahne, z. B. für die Kabelkonfektion.

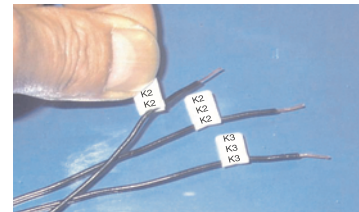
Für die temporäre Markierung lässt sich die Fahne durch die mittlere Perforation einreißen. Der Markierer kann dann rückstandsfrei entfernt werden.

Material: **EMVW2:** matt-weiße Vinylfolie mit extrem starkem Acrylatkleber, auch für die schwierigsten Untergründe geeignet



Teile Nr.	Material	Höhe in mm	Breite in mm	Etik. per Bog./Reihe	Format / Rollenbreite	Etiketten per Packung
TTL-1906VW2	EMVW2	19,05	6,35	11	101,6	20.000
TTL-1925VW2	EMVW2	19,05	25,40	3	85,0	2.500
TTL-2513VW2	EMVW2	25,40	12,70	5	85,0	7.500
TTL-2525VW2	EMVW2	25,40	25,40	3	85,0	5.000
TTL-3625VW2	EMVW2	36,50	25,40	3	89,0	2.500
TTL-3806VW2	EMVW2	38,10	6,35	11	101,6	10.000
TTL-3825VW2	EMVW2	38,10	25,40	3	85,0	2.500
TTL-7613VW2	EMVW2	76,20	12,70	5	89,0	2.500

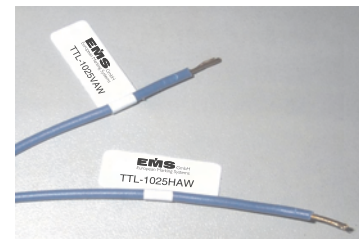
Teile Nr.	Material	Höhe in mm	Breite in mm	Etik. per Bog./Reihe	Format / Rollenbreite	Etiketten per Packung
TTL-1906VY	EMVY	19,05	6,35	11	101,6	20.000
TTL-1925VY	EMVY	19,05	25,40	3	85,0	2.500
TTL-2513VY	EMVY	25,40	12,70	5	85,0	7.500
TTL-2525VY	EMVY	25,40	25,40	3	85,0	5.000
TTL-3625VY	EMVY	36,50	25,40	3	89,0	2.500
TTL-3806VY	EMVY	38,10	6,35	11	101,6	10.000
TTL-3825VY	EMVY	38,10	25,40	3	85,0	2.500
TTL-7613VY	EMVY	76,20	12,70	5	89,0	2.500



Kennzeichnung von Kabeln und Adern

Markierung von Drähten und Adern durch Kabelfahnen. Besonders kleine Drahtdurchmesser lassen sich so einfach und schnell markieren.
Die Größe der Markierungsfläche erlaubt großzügige Beschriftungen.

Material: **EMCY-TT:** gelbes Gewebe mit extrem starkem Acrylatkleber
EMCW-TT: weißes Gewebe mit extrem starkem Acrylatkleber



Teile Nr.	Material	Höhe in mm	Breite in mm	Etik. per Bog./Reihe	Format / Rollenbreite	Etiketten per Packung
TTL-1025HCW	EMCW-TT	9,50	25,40	1	50,0	1.000
TTL-1025HCY	EMCY-TT	9,50	25,40	1	50,0	1.000
TTL-1025VCW	EMCW-TT	9,50	25,40	1	30,0	1.000
TTL-1025VCY	EMCY-TT	9,50	25,40	1	30,0	1.000

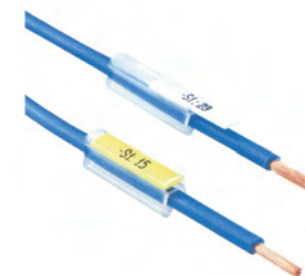
Kennzeichnung von Adern und Drähten

Diese Kabelkennzeichnung bietet besonderen Schutz für die Markierung bei mechanischen Belastungen.
Das mittels Laserdruck beschriftete Schild wird in die transparente Hülse geschoben und eignet sich somit auch für die nachträgliche Installation der Beschriftung.
Auch kleine Drahtdurchmesser lassen sich gut geschützt markieren.

Material: hochtransparente Hülse: Halogen- und Cadmiumfrei
EMPELD: Polyethylen PE-LD, Brandklassifikation nach UL 94 Temperaturbereich -20°C bis +100°C
EMVC11: PVC transparent, Brandklassifikation V0 nach UL 94 Temperaturbereich -30°C bis +80°C

für die Einsteckschilder:

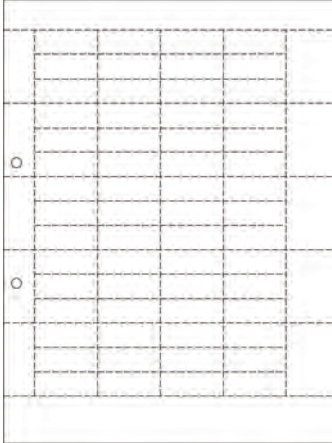
EMPYWNA: matt-weiße Polyesterfolie für ein sehr gutes Druckbild
EMPYNA: matt-gelbe Polyesterfolie für ein sehr gutes Druckbild



Teile Nr.	Material	Leiterquerschnitt	Isolations-aussen-Ø	Hülsenlänge mm	Hülsen per Packung
MS 0/12VC	EMPELD	0,22 - 0,5 mm ²	1,3 - 2,0 mm	12,0	1.000
MS 1/12VC	EMPELD	0,5 - 1,5 mm ²	1,8 - 2,5 mm	12,0	1.000
MS 2/12VC	EMVC11	1,5 - 2,5 mm ²	2,5 - 4,0 mm	12,0	1.000
MS 3/12VC	EMVC11	2,5 - 16,0 mm ²	4,0 - 6,5 mm	12,0	1.000
MS 4/12VC	EMVC11	16 - 35 mm ²	6,0 - 10,0 mm	12,0	500
MS 5/12VC	EMPELD	25 - 70 mm ²	9,0 - 15,0 mm	12,0	200
MS 6/12VC	EMPELD	35 - 150 mm ²	15,0 - 24,0 mm	12,0	200



Laser = Serie LPL



Teile Nr.	Material	Leiterquer-schnitt	Isolationsaus-sen-Ø	Hülsenlänge mm	Hülsen per Packung
MS 0/18VC	EMPELD	0,22-0,5mm ²	1,3 - 2,0 mm	18,0	1.000
MS 1/18VC	EMPELD	0,5 - 1,5mm ²	1,8 - 2,5 mm	18,0	1.000
MS 2/18VC	EMPELD	0,75-2,5mm ²	2,5 - 4,0 mm	18,0	1.000
MS 3/18VC	EMPELD	2,5-6,0mm ²	4,0 - 6,5 mm	18,0	500
MS 4/18VC	EMVC11	10-35mm ²	6,0 - 10,0 mm	18,0	500
MS 5/18VC	EMPELD	25-70mm ²	9,0 - 15,0 mm	18,0	200
MS 6/18VC	EMPELD	35-150mm ²	15,0 - 24,0 mm	18,0	200

Einsteckschilder für MS x/12VC

Teile Nr.	Material	Leiterquer-schnitt	Isolationsaus-sen-Ø	Hülsenlänge mm	Format / Bogenbreite	Hülsen per Packung
LPL-0412WN	EMPYWNA	4,00	12,00	15	DIN A 5	9.750
LPL-0412WNY	EMPYNA	4,00	12,00	15	DIN A 5	9.750

Einsteckschilder für MS x/18VC

LPL-0418WN	EMPYWNA	4,00	18,00	10	DIN A 5	2.900
LPL-0418WNY	EMPYNA	4,00	18,00	10	DIN A 5	2.900

Kennzeichnung von großen Kabelquerschnitten

Diese Kennzeichnung bietet Schutz für die Markierung, selbst bei extremen Belastungen.

Das mit dem Laserdrucker beschriftete Schild wird in die transparente Tasche eingelegt. Der Kabelbinder befestigt die Markierung sicher am Kabel. Das Etikett ist durch die Tasche rundum vor Außeneinflüssen geschützt.

Material:

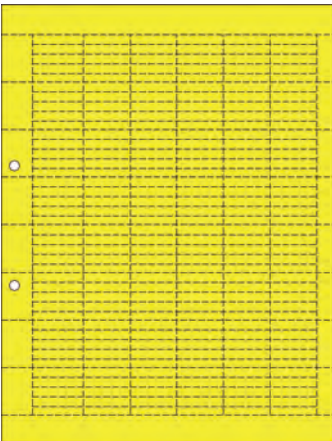
transparente Tasche:
EMPYP: Polypropylen, Halogen- und Cadmiumfrei
Temperaturbereich: -40°C bis +80°C.

für die Einsteckschilder:

EMPYWNA: matt-weiße Polyesterfolie für ein sehr gutes Druckbild
EMPYNA: matt-gelbe Polyesterfolie für ein sehr gutes Druckbild

HALOGENFREI!

Laser = Serie LPL



Teile Nr.	Material	Höhe in mm	Breite in mm	Hülsen per Packung
MST 8/30	EMPYP	8,00	30,00	50
MST 18/43	EMPYP	18,00	43,00	50

Einsteckschilder für MST 8/30

Teile Nr.	Material	Höhe in mm	Breite in mm	Etik. per Bog./Reihe	Format / Bogenbreite	Etiketten per Packung
LPL-0630WN	EMPYWNA	6,40	29,80	240	DIN A 4	1.080
LPL-0630WNY	EMPYNA	6,40	29,80	240	DIN A 4	1.080

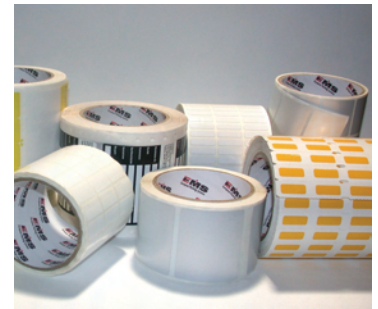
Einsteckschilder für MST 18/43

LPL-1640WN	EMPYWNA	16,30	37,75	60	DIN A 4	600
LPL-1640WNY	EMPYNA	16,30	37,75	60	DIN A 4	600

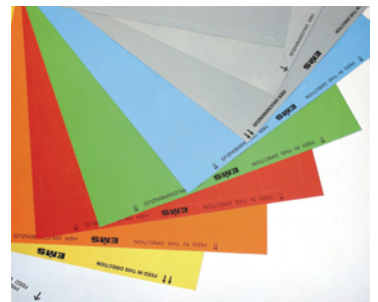
Etikettenmaterial im Endlos-Format

Für zusätzliche Flexibilität bei der Erstellung von Typenschildern, Etiketten und anderen Kennzeichnungen bieten wir Etiketten - Materialien als DIN A 4 Bogen und als Endlos-Rolle an. Mit der Schneideeinheit des Thermotransferdruckers können die Streifen auf die gewünschte Länge geschnitten werden.

Teile Nr.	Material	Höhe in mm	Breite in mm	Etik. per Bog./Reihe	Rollen- breite in mm	Laufmeter per Packung
TTL-EMVY	EMVY		40,00	1	40,0	50
TTL-EMVY/R	EMVY/R		40,00	1	40,0	50
TTL-EMPYS	EMPYS		40,00	1	40,0	50
TTL-EMPST	EMPST		40,00	1	40,0	50
TTL-EMPTR	EMPTR		40,00	1	40,0	50
TTL-EMPED	EMPED		40,00	1	40,0	50
TTL-EMPYW	EMPYW		40,00	1	40,0	50
TTL-EMPWT/T	EMPWT/T		40,00	1	40,0	50
TTL-EMPYW/R	EMPYW/R		40,00	1	40,0	50
TTL-EMVW2	EMVW2		40,00	1	40,0	50
TTL-EMPYC02	EMPYC02		40,00	1	40,0	50
TTL-EMTE01	EMTE01		40,00	1	40,0	50
TTL-EMTW	EMTW		40,00	1	40,0	50


Etikettenmaterial im DIN A 4 Format

Teile Nr.	Material	Höhe in mm	Breite in mm	Etik. per Bog./Reihe	Bogen- format	Bogen per Packung
LPL-A4PCB	EMPCB	297,00	210,00	1	DIN A 4	25
LPL-A4PCM	EMPCM	297,00	210,00	1	DIN A 4	25
LPL-A4PYC2	EMPYC2	297,00	210,00	1	DIN A 4	25
LPL-A4PYC5	EMPYC5	297,00	210,00	1	DIN A 4	25
LPL-A4PYO	EMPYO	297,00	210,00	1	DIN A 4	25
LPL-A4PYS	EMPYS	297,00	210,00	1	DIN A 4	25
LPL-A4PYW	EMPYW	297,00	210,00	1	DIN A 4	25
LPL-A4RED	EMPYW	297,00	210,00	1	DIN A 4	25
LPL-A4BLU	EMPYW	297,00	210,00	1	DIN A 4	25
LPL-A4GRN	EMPYW	297,00	210,00	1	DIN A 4	25
LPL-A4PYY	EMPHY	297,00	210,00	1	DIN A 4	25



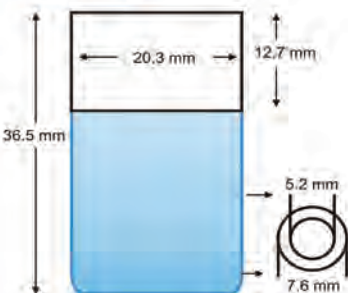
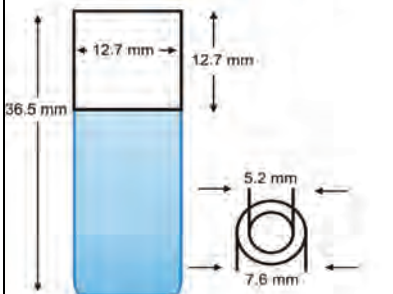
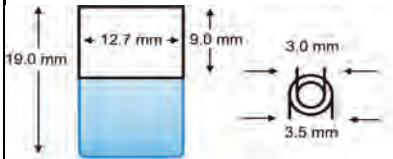
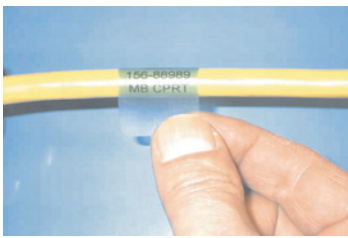
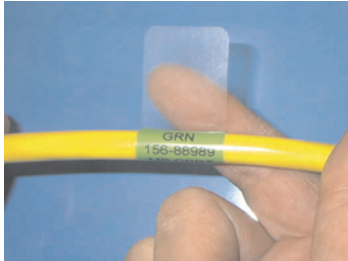
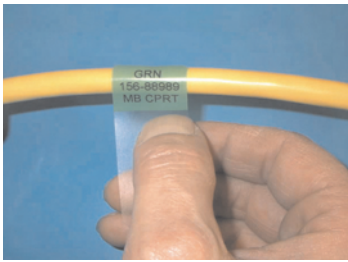
Kennzeichnung von Kabeln

Bei den selbstlaminierten Kabelmarkierern schützt der transparente Teil des Markierers durch Umwickeln des Schutzlaminats die Beschriftung vor mechanischen und sonstigen Umgebungseinflüssen.

Für eine zusätzliche Farbcodierung z.B. für die Netzwerktechnik bieten wir für eine Vielzahl von Kabelmarkierern farbige Beschriftungsfelder an.

Für die unterschiedlichen Anwendungen, industriellen Umgebungen und Außeneinflüsse empfehlen wir folgende Materialien:

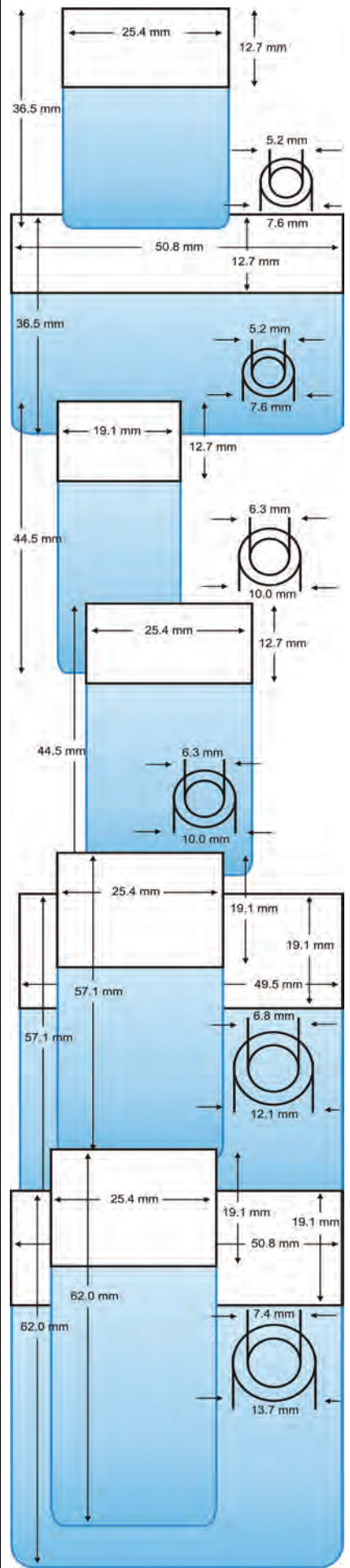
- Material:**
- EMVC01 /02:** flammhemmende Vinylfolie, beständig gegen Wasser, Öle und mechanischem Abrieb. Auch für Flachkabel geeignet
 - EMTE01:** Polyvinylfluoridfolie, sehr witterungs- und UV-beständige Folie, gute Lösungsmittelbeständigkeit, für besondere Beanspruchung
 - EMPYC2/5:** besonders temperatur- und chemikalienbeständige Folie, für sehr große mechanische Belastungen
 - EMPF01:** halogenfreie Polyolefinfolie, auch für sehr schwierige Untergründe geeignet, da sich die Klebeverbindung zusätzlich durch Hitze umformen lässt

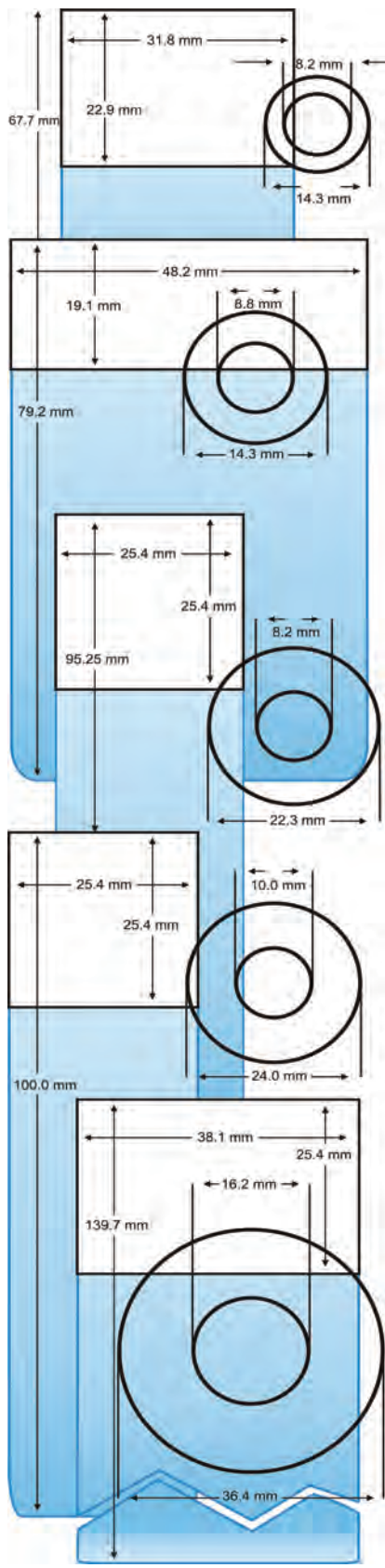


Teile Nr.	Material	Höhe in mm	Breite in mm	Etik. per Bog./Reihe	Format / Rollenbreite	Etiketten per Packung
LPW-1913P*	EMPYC2	19,05	12,70	15	DIN A 4	5.000
TTW-1913T	EMTE01	19,05	12,70	6	85,0	15.000
TTW-1913V	EMVC02	19,05	12,70	6	85,0	10.000
TTW-1925PF	EMPF01	19,05	25,40	3	85,0	5.000
TTW-1925T	EMTE01	19,05	25,40	3	85,0	10.000
TTW-1925V	EMVC02	19,05	25,40	3	85,0	5.000
MPW-1913T	EMTE01	19,01	12,70	192	9 Zoll	5.000
MPW-1913V	EMVC02	19,01	12,70	192	9 Zoll	5.000
MPW-1925T	EMTE01	19,01	25,40	96	9 Zoll	5.000
MPW-1925V*	EMVC02	19,01	25,40	96	9 Zoll	5.000
LPW-2525P*	EMPYC2	25,40	25,40	7	DIN A 4	2.500
MPW-2413T	EMTE01	23,80	12,70	192	9 Zoll	5.000
MPW-2413V*	EMVC02	23,80	12,70	192	9 Zoll	5.000
TTW-2413PF	EMPF01	23,80	12,70	7	95,0	10.000
TTW-2413T	EMTE01	23,80	12,70	7	95,0	10.000
TTW-2413V*	EMVC02	23,80	12,70	7	95,0	10.000
LPW-2413P*	EMPYC2	24,00	12,70	165	DIN A 4	5.000
EL-17-Y3	EMPYC2	33,90	17,80	80	DIN A 4	2.500
LPW-3713P*	EMPYC2	36,50	12,70	105	DIN A 4	2.500
MPW-3713T	EMTE01	36,50	12,70	128	9 Zoll	5.000
MPW-3713V	EMVC01	36,50	12,70	128	9 Zoll	5.000
TTW-3713PF	EMPF01	36,50	12,70	6	82,0	5.000
TTW-3713T	EMTE01	36,50	12,70	6	82,0	7.500
TTW-3713V	EMVC01	36,50	12,70	6	82,0	7.500
LPW-3720P*	EMPYC2	36,50	20,30	63	DIN A 4	2.500
TTW-3720T	EMTE01	36,50	20,30	4	88,0	5.000
TTW-3720V	EMVC01	36,50	20,30	4	88,0	5.000
MPW-3720T	EMTE01	36,50	20,30	72	9 Zoll	5.000
MPW-3720V*	EMVC01	36,50	20,30	72	9 Zoll	5.000

KENNZEICHNUNG VON ADERN, DRÄHTEN, KABELN UND KABELBÜNDELN

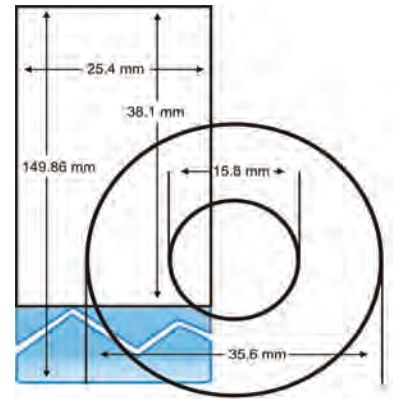
Teile Nr.	Material	Höhe in mm	Breite in mm	Etik. per Bog./Reihe	Format / Rollenbreite	Etiketten per Packung
MPW-3725PF	EMPF02	36,50	25,40	64	9 Zoll	5.000
MPW-3725T	EMTE01	36,50	25,40	64	9 Zoll	5.000
MPW-3725V	EMVC01	36,50	25,40	64	9 Zoll	5.000
TTW-3725PF	EMPF01	36,50	25,40	3	82,0	5.000
TTW-3725T	EMTE01	36,50	25,40	3	82,0	2.500
TTW-3725V*	EMVC01	36,50	25,40	3	82,0	2.500
MPW-3751PF	EMPF02	36,50	50,80	32	9 Zoll	2.500
MPW-3751T	EMTE01	36,50	50,80	32	9 Zoll	2.500
MPW-3751V	EMVC01	36,50	50,80	32	9 Zoll	2.500
TTW-3751PF	EMPF01	36,50	50,80	1	55,0	2.500
TTW-3751T	EMTE01	36,50	50,80	1	55,0	1.000
TTW-3751V	EMVC01	36,50	50,80	1	55,0	2.500
TTW-4519PF	EMPF01	44,50	19,01	5	101,6	5.000
TTW-4519T	EMTE01	44,50	19,01	5	101,6	5.000
TTW-4519V	EMVC01	44,50	19,01	5	101,6	5.000
LPW-4519P*	EMPYC2	44,50	19,01	60	DIN A 4	2.500
MPW-4519T	EMTE01	44,50	19,01	54	9 Zoll	5.000
MPW-4519V	EMVC01	44,50	19,01	54	9 Zoll	5.000
LPW-4525P*	EMPYC2	44,50	25,40	42	DIN A 4	1.000
MPW-4525T	EMTE01	44,50	25,40	54	9 Zoll	2.500
MPW-4525V	EMVC01	44,50	25,40	48	9 Zoll	2.500
TTW-4525PF	EMPF01	44,50	25,40	3	82,0	2.500
TTW-4525T	EMTE01	44,50	25,40	3	82,0	2.500
TTW-4525V*	EMVC01	44,50	25,40	3	82,0	2.500
EL-18-Y3	EMPYC2	55,00	22,90	40	DIN A 4	1.000
LPW-5625P*	EMPYC2	55,50	25,40	7	DIN A 4	1.000
LPW-5549P*	EMPYC2	55,00	48,50	4	DIN A 4	500
MPW-5725V	EMVC01	57,15	25,40	48	9 Zoll	5.000
TTW-5725PF	EMPF01	57,10	25,40	3	82,0	2.500
TTW-5725T	EMTE01	57,10	25,40	3	82,0	2.500
TTW-5725V	EMVC01	57,10	25,40	3	82,0	2.500
TTW-5750PF	EMPF01	57,10	49,53	2	101,6	1.000
TTW-5750T	EMTE01	57,10	49,53	2	101,6	1.000
TTW-5750V	EMVC01	57,10	49,53	2	101,6	1.000
MPW-6220V	EMVC01	62,00	20,30	40	9,85 Zoll	5.000
MPW-6225PF	EMPF02	62,00	25,40	32	9 Zoll	2.500
MPW-6225T	EMTE01	62,00	25,40	32	9 Zoll	2.500
MPW-6225V*	EMVC01	62,00	25,40	32	9 Zoll	2.500
TTW-6225PF	EMPF01	62,00	25,40	4	110,0	2.500
TTW-6225T	EMTE01	62,00	25,40	4	110,0	2.500
TTW-6225V	EMVC01	62,00	25,40	4	110,0	2.500
MPW-6251T	EMTE01	62,00	50,80	16	9 Zoll	1.000
MPW-6251V	EMVC01	62,00	50,80	16	9 Zoll	1.000
TTW-6251T	EMTE01	62,00	50,80	2	110,0	1.000
TTW-6251V	EMVC01	62,00	50,80	2	110,0	1.000



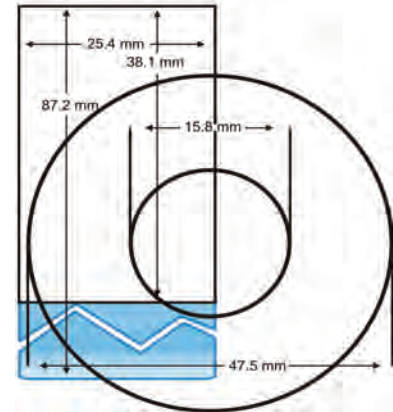


Teile Nr.	Material	Höhe in mm	Breite in mm	Etik. per Bog./Reihe	Format / Rollenbreite	Etiketten per Packung
EL-19-Y3	EMPYC2	67,70	25,40	28	DIN A 4	1.000
LPW-6725P*	EMPYC2	67,70	25,40	28	DIN A 4	1.000
EL-20-Y3	EMPYC2	67,70	30,50	24	DIN A 4	1.000
LPW-6732P	EMPYC2	67,70	31,75	24	DIN A 4	1.000
TTW-6825PW	EMPYC2	68,00	25,00	3	84,0	2.000
TTW-7625PW	EMPYC2	76,00	25,00	3	84,0	1.800
TTW-8048PF	EMPF01	79,20	48,20	2	101,6	1.000
TTW-8048T	EMTE01	79,20	48,20	2	101,6	1.000
TTW-8048V	EMVC01	79,20	48,20	2	101,6	1.000
MPW-8148PF	EMPF02	81,00	48,30	12	9 Zoll	1.000
MPW-8148T	EMTE01	81,00	48,30	12	9 Zoll	1.000
MPW-8148V	EMVC01	81,00	48,30	12	9 Zoll	1.000
TTW-9336PW	EMPYC2	93,10	35,60	3	110,0	500
EL-21-Y3	EMPYC5	93,13	35,60	15	DIN A 4	500
LPW-9338P	EMPYC5	93,13	38,10	15	DIN A 4	500
TTW-9225PF	EMPF01	92,25	25,40	3	82,0	1.000
TTW-9225T	EMTE01	92,25	25,40	3	82,0	1.000
TTW-9225V	EMVC01	92,25	25,40	3	82,0	1.000
TTW-9551PF	EMPF01	95,25	50,80	1	55,0	500
TTW-9551T	EMTE01	95,25	50,80	1	55,0	500
TTW-9551V	EMVC01	95,25	50,80	1	55,0	500
TTW-9723PW	EMPYC2	97,00	23,00	4	101,6	2.500
TTW-10025PW	EMPYC5	100,00	25,00	4	110,0	1.000
MPW-10025PF	EMPF02	100,00	25,40	24	9 Zoll	1.000
MPW-10025T	EMTE01	100,00	25,40	24	9 Zoll	1.000
MPW-10025V	EMVC01	100,00	25,40	24	9 Zoll	1.000
TTW-10025PF	EMPF01	100,00	25,40	4	110,0	2.500
TTW-10025T	EMTE01	100,00	25,40	4	110,0	2.500
TTW-10025V	EMVC01	100,00	25,40	4	110,0	2.500
MPW-10051T	EMTE01	100,00	50,80	12	9 Zoll	1.000
MPW-10051V	EMVC01	100,00	50,80	12	9 Zoll	1.000
EL-22-Y3	EMPYC5	139,70	35,60	10	DIN A 4	500
LPW-14038P	EMPYC5	139,70	38,10	10	DIN A 4	500
EL-23-Y3	EMPYC5	139,70	45,70	8	DIN A 4	500
LPW-14049P	EMPYC5	139,70	48,50	8	DIN A 4	500
TTW-14025PW	EMPYC5	140,00	25,00	3	84,0	1.050

Teile Nr.	Material	Höhe in mm	Breite in mm	Etik. per Bog./Reihe	Format / Rollenbreite	Etiketten per Packung
MPW-14828V	EMVC01	148,00	28,00	16	9 Zoll	2.500
TTW-15025PF	EMPF01	149,86	25,40	3	82,0	500
TTW-15025T	EMTE01	149,86	25,40	3	82,0	500
TTW-15025V	EMVC01	149,86	25,40	3	82,0	500
MPW-15025PF	EMPF02	150,00	25,40	16	9 Zoll	1.000
MPW-15025T	EMTE01	150,00	25,40	16	9 Zoll	1.000
MPW-15025V	EMVC01	150,00	25,40	16	9 Zoll	1.000
MPW-15051T	EMTE01	150,00	50,80	8	9 Zoll	500
MPW-15051V	EMVC01	150,00	50,80	8	9 Zoll	500



TTW-19025PF	EMPF01	187,20	25,40	3	82,0	500
TTW-19025T	EMTE01	187,20	25,40	3	82,0	1.000
TTW-19025V	EMVC01	187,20	25,40	3	82,0	1.000
TTW-19051PF	EMPF01	187,20	50,80	1	55,0	500
TTW-19051T	EMTE01	187,20	50,80	1	55,0	250
TTW-19051V	EMVC01	187,20	50,80	1	55,0	250
MPW-19025PF	EMPF02	188,90	25,40	8	9 Zoll	500
MPW-19025T	EMTE01	188,90	25,40	8	9 Zoll	500
MPW-19025V	EMVC01	188,90	25,40	8	9 Zoll	500
MPW-19051T	EMTE01	188,90	50,80	4	9 Zoll	500
MPW-19051V	EMVC01	188,90	50,80	4	9 Zoll	500



Die mit * gekennzeichneten Produkte sind mit farbigem Schriftfeld erhältlich:

/Yel = gelb, /BLU = blau; /GRN = grün; /ORN = orange, /RED = rot

Kennzeichnung von Kabelbündeln

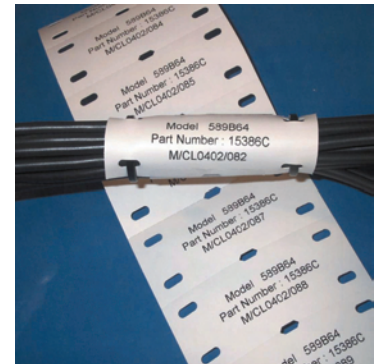
Diese flexible Art der Kennzeichnung von Kabeln, Kabelbündeln und Rohren wird mit handelsüblichen Kabelbindern montiert. Idealerweise verwendbar, wenn eine Kennzeichnung nachträglich angebracht werden muss.

Die eingesetzten Materialien eignen sich bedingt für den Außeneinsatz.

Serie LPT: für die Bedruckung mit Laserdrucker.

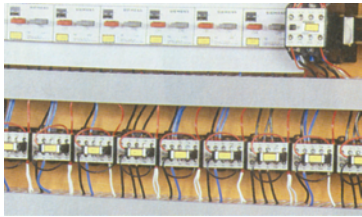
Serie TAG: für die Bedruckung mit Thermotransferdrucker.

Material: **EMPF11:** weißer Polyolefinfilm, rückseitiger Polyesterbeschichtung, resistent gegen UV-Licht, wasser-, öl- und lösungsmittelbeständig
EMPYWNA: matt-weiße Polyesterfolie, sehr hitzebeständig
EMPYNA: matt-gelbe Polyesterfolie, sehr hitzebeständig



Teile Nr.	Material	Höhe in mm	Breite in mm	Etik. per Bog./Reihe	Format / Rollenbreite	Etiketten per Packung
LPT-1044WN	EMPYWNA	9,50	44,45	48	DIN A 5	480
LPT-1044WNY	EMPYWNA	9,50	44,45	48	DIN A 5	480
TAG-1351PF	EMPF11	12,70	50,80	1	50,8	2.500
LPT-1944WN	EMPYWNA	19,05	44,45	56	DIN A 4	560
LPT-1944WNY	EMPYNA	19,05	44,45	56	DIN A 4	560
TAG-1951PF	EMPF11	19,05	50,80	1	50,8	2.500
TAG-2551PF	EMPF11	25,40	50,80	1	50,8	2.000
LPT-2564WN	EMPYWNA	25,40	63,50	30	DIN A 4	300
LPT-2564WNY	EMPYNA	25,40	63,50	30	DIN A 4	300
TAG-3276PF	EMPF11	31,75	76,20	1	76,2	1.000

Dauerhafte und temporäre Kennzeichnung von Betriebsmitteln



Für die Kennzeichnungspflicht der Betriebsmittel und elektrischen Anlagen in der Elektrotechnik bietet Distrona zahlreiche Größen und Ausführungen in den unterschiedlichsten hochleistungsfähigen Materialien an.

Die Markierergrößen sind auf das Geräteprogramm der führenden Hersteller zugeschnitten. Für die Kennzeichnung ihrer Schutzschalter, Relais, Schaltautomaten, Leiterplattenverbinder finden Sie hier die optimale Kennzeichnung.

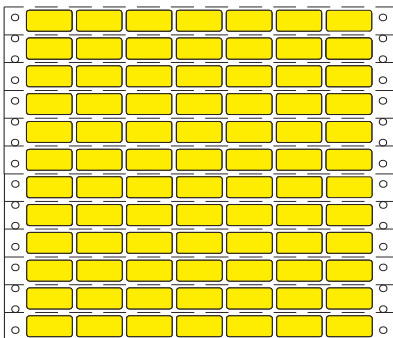
Die Bedruckung der Markierer kann über Matrixdrucker (Serie **MPL**), über Thermotransferdruckverfahren (Serie **TTL**) oder über Laserdrucker erfolgen.

Für das Laserdruckverfahren bietet die Serie **LPR** Abstände zwischen den Etikettenreihen, die das Entnehmen einzelner Etiketten erleichtert, während die **LPL**-Etiketten direkt nebeneinander auf den DIN A 4 Bögen angeordnet sind.

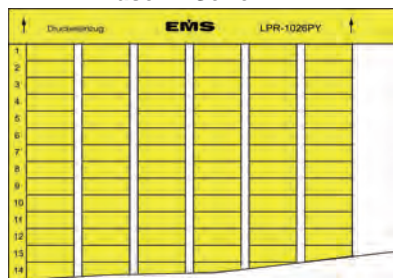


- Material:**
- EMVY:** permanent haftende gelb-glänzende Vinylfolie
 - EMVY/R:** rückstandsfrei abziehbare gelb-matte Vinylfolie
 - EMVW:** weiß-glänzende permanente Vinylfolie
 - EMPY:** gelb-matte permanente Polyesterfolie
 - EMPYW:** weiß-matte permanente Polyesterfolie
 - EMCW:** weißes vinylbeschichtetes Baumwollgewebe
 - EMCY:** gelbes vinylbeschichtetes Baumwollgewebe
 - EMVW2:** permanent haftende weiße Vinylfolie

Matrix = Serie MPL



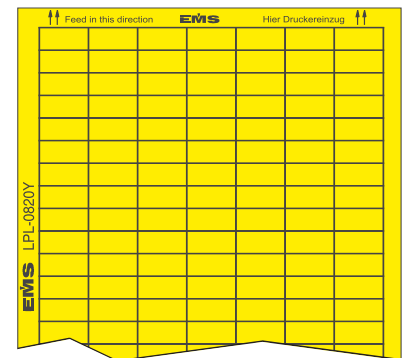
Laser = Serie LPR



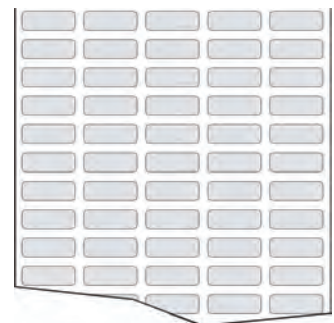
Teile Nr.	Material	Höhe in mm	Breite in mm	Etik. per Bog./Reihe	Format / Rollenbreite	Etiketten per Packung
TTL-0517VW2	EMVW2	5,10	16,50	6	110,0	10.000
TTL-0517VY	EMVY	5,10	16,50	6	110,0	10.000
MPL-0517CW	EMCW	5,10	16,50	10	9 Zoll	5.000
LPR-0615W	EMPYW	6,00	15,00	484	DIN A 4	4.840
TTL-0615PW	EMPYW	6,00	15,00	3	60,0	10.000
LPR-0615Y	EMPY	6,00	15,00	484	DIN A 4	4.840
TTL-0615PY	EMPY	6,00	15,00	3	60,0	10.000
TTL-0615VY	EMVY	6,00	15,00	5	101,6	10.000
TTL-0615YR	EMVY/R	6,00	16,50	5	101,6	10.000
TTL-0618PW	EMPYW	6,00	18,00	3	70,0	10.000
TTL-0618PY	EMPY	6,00	18,00	3	70,0	10.000
LPL-0615W	EMPYW	6,35	15,24	528	DIN A 4	10.000
LPL-0615Y	EMPY	6,35	15,24	528	DIN A 4	10.000
MPL-0619CW	EMCW	6,35	19,10	9	9 Zoll	5.000
MPL-0619CY	EMCY	6,35	19,10	9	9 Zoll	5.000
LPL-0619W	EMPYW	6,35	19,10	440	DIN A 4	10.000
LPL-0619Y	EMPY	6,35	19,10	440	DIN A 4	10.000
LPL-0623W	EMPYW	6,35	22,90	352	DIN A 4	10.000
LPL-0623Y	EMPY	6,35	22,90	352	DIN A 4	10.000
LPL-0638W	EMPYW	6,35	38,10	220	DIN A 4	5.000
LPL-0638Y	EMPY	6,35	38,10	220	DIN A 4	5.000
LPR-0618W	EMPYW	6,50	18,00	320	DIN A 4	3.200
LPR-0618Y	EMPY	6,50	18,00	320	DIN A 4	3.200
TTL-0718VY	EMVY	7,00	18,00	5	110,0	5.000
TTL-0815VY	EMVY	8,00	15,00	6	110,0	10.000

Teile Nr.	Material	Höhe in mm	Breite in mm	Etik. per Bog./Reihe	Format / Rollenbreite	Etiketten per Packung
MPL-0820CY	EMCY	8,00	20,00	9	9 Zoll	5.000
LPL-0820W	EMPYW	8,00	20,00	315	DIN A 4	10.000
TTL-0820PYW	EMPYW	8,00	20,00	3	68,0	10.000
LPL-0820Y	EMPY	8,00	20,00	315	DIN A 4	10.000
LPR-0820Y	EMPY	8,00	20,00	264	DIN A 4	2.640
TTL-0820PY	EMPY	8,00	20,00	3	68,0	10.000
TTL-0820VW	EMVW	8,00	20,00	4	101,6	10.000
TTL-0820VY	EMVY	8,00	20,00	4	101,6	10.000
TTL-0820YR	EMVY/R	8,00	20,00	4	101,6	10.000
LPL-0925W	EMPYW	8,47	25,40	231	DIN A 4	5.000
MPL-0915CY	EMCY	9,00	15,00	11	9 Zoll	5.000
LPL-0915W	EMPYW	9,00	15,00	372	DIN A 4	10.000
LPL-0915Y	EMPY	9,00	15,00	372	DIN A 4	10.000
TTL-0915VY	EMVY	9,00	15,00	5	89,0	10.000
TTL-0915YR	EMVY/R	9,00	15,00	5	89,0	10.000
LPL-0917W	EMPYW	9,00	17,00	341	DIN A 4	10.000
LPL-0917Y	EMPY	9,00	17,00	341	DIN A 4	10.000
TTL-0917VW	EMVW	9,00	17,00	5	110,0	7.500
TTL-0917VY	EMVY	9,00	17,00	5	110,0	7.500
TTL-0918PW	EMPYW	9,00	18,00	3	70,0	10.000
TTL-0918PY	EMPY	9,00	18,00	3	70,0	10.000
TTL-0932PW	EMPYW	9,00	32,00	3	107,0	10.000
TTL-0932PY	EMPY	9,00	32,00	3	107,0	10.000
TTL-1025VW2	EMVW2	9,50	25,40	4	110,0	5.000
TTL-1025VY	EMVY	9,50	25,40	4	110,0	5.000
MPL-1025CW	EMCW	9,50	25,40	7	9 Zoll	5.000
LPL-1025Y	EMPY	9,50	25,40	210	DIN A 4	5.000
LPL-1032Y	EMPY	9,50	31,80	180	DIN A 4	5.000
TTL-1051VW2	EMVW2	9,50	50,80	2	110,0	2.500
TTL-1051VY	EMVY	9,50	50,80	2	110,0	2.500
MPL-1051CW	EMCW	9,50	50,80	4	9 Zoll	5.000
LPL-1064Y	EMPY	9,50	63,50	90	DIN A 4	2.500
LPR-1026W	EMPYW	10,00	26,00	156	DIN A 4	1.560
TTL-1026PW	EMPYW	10,00	26,00	3	86,0	10.000
TTL-1026PY	EMPY	10,00	26,00	3	86,0	10.000
TTL-1026VW	EMVW	10,00	26,00	3	86,0	10.000
TTL-1026VY	EMVY	10,00	26,00	3	86,0	10.000
MPL-1119CY	EMCY	11,00	19,00	9	9 Zoll	5.000
LPL-1119W	EMPYW	11,00	19,00	260	DIN A 4	5.000
LPL-1119Y	EMPY	11,00	19,00	260	DIN A 4	5.000
TTL-1119VY	EMVY	11,00	19,00	4	89,0	10.000
TTL-1119YR	EMVY/R	11,00	19,00	4	89,0	10.000
TTL-1138VY	EMVY	11,00	38,00	2	85,0	5.000
TTL-1138YR	EMVY/R	11,00	38,00	2	85,0	5.000
TTL-1325VW2	EMVW2	12,70	25,40	4	110,0	5.000
TTL-1325VY	EMVY	12,70	25,40	4	110,0	5.000
MPL-1325CW	EMCW	12,70	25,40	7	9 Zoll	5.000
TTL-1325PY	EMPY	12,70	25,40	3	85,0	10.000
TTL-1938PW	EMPYW	19,00	38,00	2	85,0	2.000
TTL-1938PY	EMPY	19,00	38,00	2	85,0	2.000
MPL-1938CW	EMCW	19,10	38,10	5	9 Zoll	2.500

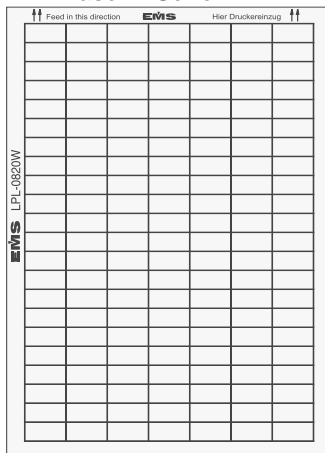
Laser = Serie LPL



Thermotransfer = Serie TTL



Laser = Serie LPL



Teile Nr.	Material	Höhe in mm	Breite in mm	Etik. per Bog./Reihe	Format / Rollenbreite	Etiketten per Packung
MPL-1938CY	EMCY	19,10	38,10	5	9 Zoll	2.500
LPL-2030W	EMPYW	20,00	30,00	84	DIN A 4	2.500
LPL-2030Y	EMPY	20,00	30,00	84	DIN A 4	2.500
TTL-2030PY	EMPY	20,00	30,00	3	105,0	6.000
TTL-2030VY	EMVY	20,00	30,00	3	105,0	6.000
LPL-2156W	EMPYW	21,17	55,88	39	DIN A 4	1.000
LPL-2156Y	EMPY	21,17	55,88	39	DIN A 4	1.000
LPL-3770Y	EMPY	37,13	70,00	24	DIN A 4	1.200
LPR-2256W	EMPYW	22,00	56,00	36	DIN A 4	360
LPR-2256Y	EMPY	22,00	56,00	36	DIN A 4	360
TTL-2256VY	EMVY	22,00	56,00	1	62,0	2.000
TTL-2345PY	EMPY	23,00	45,00	1	48,0	2.000
LPL-74105Y	EMPY	74,25	105,00	8	DIN A 4	400
LPL-148105Y	EMPY	148,50	105,00	4	DIN A 4	200
LPL-148210Y	EMPY	148,50	210,00	2	DIN A 4	100
LPL-A4PYW	EMPYW	297,00	210,00	1	DIN A 4	25
LPL-A4PYY	EMPY	297,00	210,00	1	DIN A 4	25



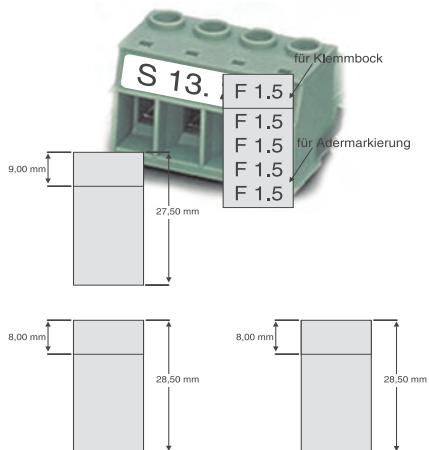
Etiketten für die Kennzeichnung von Reihenklammen

Das Kriterium für die Auswahl der Etiketten ist die Breite des Klemmblocks.
Das Größenspektrum der Etiketten ist den marktüblichen Klammern angepasst.

Die Etikettenreihen sind perforiert, aber nicht durchgestanzt. Dadurch kann ein kompletter Block in einem Klebevorgang gekennzeichnet werden.

Material: **EMVW2:** permanent haftende weiße Vinylfolie

TTL-0805VW2	EMVW2	8,00	5,00	16	85,0	25.000
TTL-0806VW2	EMVW2	8,00	6,00	13	85,0	25.000
TTL-0808VW2	EMVW2	8,00	8,00	10	85,0	25.000
TTL-1005VW2	EMVW2	10,00	5,00	16	85,0	25.000
TTL-1006VW2	EMVW2	10,00	6,00	13	85,0	25.000
TTL-1008VW2	EMVW2	10,00	8,00	10	85,0	25.000
TTL-1505VW2	EMVW2	15,00	5,00	16	85,0	25.000
TTL-1506VW2	EMVW2	15,00	6,00	13	85,0	25.000
TTL-1508VW2	EMVW2	15,00	8,00	10	85,0	25.000



Etiketten für die Kennzeichnung von Klemmblocken

Diese Etikettenkonstruktion ist für die gleichzeitige Kennzeichnung der Klemme als auch für das dazugehörige Kabel geschaffen.

Das obere Etikettenteil dient der Kennzeichnung des Klemmblocks, während das untere Teil um die Ader gewickelt wird.

Angeboten wird die Gerätemarkierung für die führenden Hersteller wie Siemens, Moeller, AEG, ABB, Télémécanique, etc.

Material: **EMVW2:** permanent haftende weiße Vinylfolie

TTL-3617VW2	EMVW2	36,00	17,00	4	93,0	1.000
TTL-3619VW2	EMVW2	36,00	19,00	4	93,0	1.000
TTL-3620VW2	EMVW2	36,00	20,00	4	93,0	1.000

Typenschilder und Inventarkennzeichnung

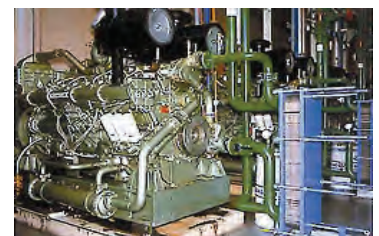
Professionelle Kennzeichnung von Geräten, Maschinen und Produkten mit metallisierten Polyester-Etiketten. Die spezielle Oberflächenbeschichtung erlaubt die Bedruckung mit sehr kratz- und abriebbeständigen CX-Farbbändern, so wie mit AA-Farbbandtypen, die für ein besonders klares Druckbild bekannt sind.

Die Materialien sind gegenüber den vielfältigen Belastungen im industriellen Umfeld getestet und garantieren eine dauerhafte und deutliche Produktkennzeichnung.

Material: **EMPYS:** silbermatte Polyesterfolie mit extra starkem Acrylatkleber, auch für schwierige Untergründe geeignet
EMPYSTT: silberglänzende Polyesterfolie mit starkem Acrylatkleber, auch für schwierige Untergründe geeignet



Teile Nr.	Material	Höhe in mm	Breite in mm	Etik. per Bog./Reihe	Format / Rollen- breite	Etiketten per Packung
TTL-0517PYS	EMPYS	5,10	16,50	6	110,0	10.000
MPL-0517PYS	EMPYS	5,10	16,50	480	9 Zoll	5.000
TTL-0615PYS	EMPYS	6,00	15,00	3	60,0	10.000
LPL-0613PYS	EMPYS	6,35	12,70	660	DIN A 4	15.000
TTL-0619PYS	EMPYS	6,35	19,18	4	101,6	10.000
TTL-0623PYS	EMPYS	6,35	22,90	3	80,0	10.000
TTL-0638PYS	EMPYS	6,35	38,10	2	85,0	5.000
TTL-0820PYS	EMPYS	8,00	20,00	3	68,0	10.000
TTL-0918PYS	EMPYS	9,00	18,00	3	70,0	10.000
TTL-0932PYS	EMPYS	9,00	32,00	3	107,0	10.000
LPL-1032S	EMPYS	9,50	31,80	180	DIN A 4	5.000
TTL-1032PYS	EMPYS	9,50	31,80	3	101,6	7.500
TTL-1025PYS	EMPYS	9,53	25,40	3	85,0	7.500
TTL-1026PYS	EMPYS	10,00	26,00	3	86,0	10.000
TTL-1113PYS	EMPYS	11,10	12,70	6	101,6	15.000
LPL-1325S	EMPYS	12,70	25,40	154	DIN A 4	5.000
TTL-1325PYS *	EMPYS	12,70	25,40	3	85,0	7.500
MPL-1325PYS	EMPYS	12,70	25,40	126	9 Zoll	5.000
LPL-1338S	EMPYS	12,70	38,10	110	DIN A 4	2.500
LPL-1348S	EMPYS	12,70	48,26	88	DIN A 4	2.500
TTL-1925PYS	EMPYS	19,05	25,40	3	85,0	5.000
LPL-1938S	EMPYS	19,05	38,10	75	DIN A 4	3.750
TTL-1938PYS *	EMPYS	19,05	38,10	2	85,0	2.500
MPL-1938PYS	EMPYS	19,05	38,10	60	9 Zoll	2.500
TTL-2030PYS	EMPYS	20,00	30,00	3	101,6	6.000
LPL-2148S	EMPYS	21,17	48,26	52	DIN A 4	1.000
TTL-2340PYS	EMPYS	22,86	40,64	2	89,0	2.500
TTL-2351PYS *	EMPYS	22,86	50,80	1	55,0	2.000
TTL-2345PYS	EMPYS	23,00	45,00	1	48,0	2.000
TTL-2525PYS	EMPYS	25,40	25,40	2	55,0	1.000
LPL-2525S	EMPYS	25,40	25,40	77	DIN A 4	2.500
LPL-2548S	EMPYS	25,40	48,26	44	DIN A 4	1.000
TTL-2551PYS *	EMPYS	25,40	50,80	1	55,0	2.000
TTL-2563PYS	EMPYS	25,40	63,50	1	69,0	2.000
TTL-2571PYS	EMPYS	25,40	71,70	1	110,0	1.000
TTL-3238PYS	EMPYS	31,75	38,10	2	85,0	1.000
TTL-3270PYS	EMPYS	31,75	69,85	1	76,0	1.000
TTL-3251PYS *	EMPYS	31,80	50,80	2	110,0	1.000



Die mit (*) gekennzeichneten Produkte sind mit EMPYSTT erhältlich.



Teile Nr.	Material	Höhe in mm	Breite in mm	Etik. per Bog./Reihe	Format / Rollenbreite	Etiketten per Packung
LPL-3448S	EMPYS	33,87	48,26	32	DIN A 4	1.000
LPL-3464S	EMPYS	33,87	63,50	24	DIN A 4	500
TTL-3751PYS	EMPYS	36,50	50,80	1	56,8	1.000
TTL-3776PYS *	EMPYS	36,50	76,20	1	82,0	1.000
TTL-3790PYS	EMPYS	36,50	88,90	1	95,0	1.000
TTL-3863PYS	EMPYS	38,10	63,50	1	70,0	1.000
TTL-48101PYS *	EMPYS	48,00	101,60	1	106,0	500
TTL-4876PYS	EMPYS	48,30	76,20	1	110,0	500
TTL-5164PYS *	EMPYS	50,80	63,50	1	70,0	500
TTL-5176PYS	EMPYS	50,80	76,20	1	82,0	500
LPL-7090S	EMPYS	70,00	90,00	8	DIN A 4	400
TTL-7151PYS *	EMPYS	71,10	50,80	2	110,0	500
TTL-74101PYS *	EMPYS	74,00	101,60	1	106,0	500
LPL-74105S	EMPYS	74,25	105,00	8	DIN A 4	400
TTL-7651PYS	EMPYS	76,20	50,80	2	110,0	500
LPL-148105S	EMPYS	148,50	105,00	4	DIN A 4	200
LPL-148210S	EMPYS	148,50	210,00	2	DIN A 4	100

Die mit (*) gekennzeichneten Produkte sind mit EMPYSTT erhältlich.


Fälschungssichere Inventarkennzeichnung, Garantiekennzeichnung

Die langlebige und widerstandsfähige, silbermatt Polyesterfolie dient zur eindeutigen Kennzeichnung. Das Etikett ist nicht übertragbar. Ein Ablöseversuch hinterläßt ein Dreiecksmuster auf dem Untergrund.

Material: **EMPST:** silbermatt Polyesterfolie mit extra starkem Acrylatkleber, auch für schwierige Untergründe geeignet
EMSTR: silbermatt Polyesterfolie für nicht übertragbare Sicherheitsetiketten



Teile Nr.	Material	Höhe in mm	Breite in mm	Etik. per Bog./Reihe	Format / Rollenbreite	Etiketten per Packung
TTL-0619PST	EMPST	6,35	19,05	4	101,6	10.000
TTL-0623PST	EMPST	6,35	22,86	3	80,0	10.000
TTL-0638PST	EMPST	6,35	38,10	2	85,0	5.000
TTL-1025PST	EMPST	9,53	25,40	3	85,0	7.500
TTL-1032PST	EMPST	9,53	31,75	3	101,6	7.500
TTL-1113PST	EMPST	11,10	12,70	6	101,6	15.000
TTL-1325PST	EMPST	12,70	25,40	3	85,0	7.500
LPL-1325STR	EMPSTR	12,70	25,40	154	DIN A 4	5.000
TTL-1925PST	EMPST	19,05	25,40	3	85,0	5.000
TTL-1938PST	EMPST	19,05	38,10	2	85,0	2.500
TTL-2340PST	EMPST	22,86	40,64	2	89,0	2.500
TTL-2351PST	EMPST	22,86	50,80	1	55,0	2.000
LPL-2548STR	EMPSTR	25,40	48,26	44	DIN A 4	1.000
TTL-2551PST	EMPST	25,40	50,80	1	55,0	2.000
TTL-2563PST	EMPST	25,40	63,50	1	69,0	2.000
TTL-3238PST	EMPST	31,75	38,10	2	85,0	1.000
TTL-3270PST	EMPST	31,75	69,85	1	76,0	1.000
LPL-3464STR	EMPSTR	33,87	63,50	24	DIN A 4	500
TTL-3751PST	EMPST	36,50	50,80	1	56,8	1.000
TTL-3776PST	EMPST	36,50	76,20	1	82,0	1.000

FÄLSCHUNGSSICHERE KENNZEICHNUNG							EMS European Marking Systems
Teile Nr.	Material	Höhe in mm	Breite in mm	Etik. per Bog./Reihe	Format / Rollen- breite	Etiketten per Packung	
TTL-3790PST	EMPST	36,50	88,90	1	95,0	1.000	
TTL-3863PST	EMPST	38,10	63,50	1	70,0	1.000	
TTL-5164PST	EMPST	50,80	63,50	1	70,0	500	
TTL-5176PST	EMPST	50,80	76,20	1	82,0	500	
Fälschungssichere Inventarkennzeichnung, Garantiekennzeichnung Nichtübertragbare weiße Polyesteretiketten, speziell für die Kennzeichnung von Leiterplatten. Die Etiketten sind für die Bedruckung mit Barcodes geeignet. Ein Ablöseversuch hinterlässt ein Dreiecksmuster auf dem Untergrund. Material: EMPTR: matt-weiße Polyesterfolie mit extra starkem Acrylatkleber, auch für schwierige Untergründe geeignet EMWTR: matt-weiße Polyesterfolie mit extra starkem Acrylatkleber, für den Laserdruck							
TTL-0525PTR	EMPYTR	4,75	25,40	3	89,0	10.000	
TTL-0623PTR	EMPYTR	6,35	22,86	3	80,0	10.000	
TTL-0625PTR	EMPYTR	6,35	25,40	3	89,0	7.500	
TTL-0632PTR	EMPYTR	6,35	31,75	3	101,6	7.500	
TTL-0638PTR	EMPYTR	6,35	38,10	2	85,0	5.000	
TTL-1025PTR	EMPYTR	9,53	25,40	3	85,0	7.500	
TTL-1032PTR	EMPYTR	9,53	31,75	3	101,6	7.500	
LPL-1325WTR	EMPWTR	12,70	25,40	154	DIN A 4	5.000	
TTL-1325PTR	EMPYTR	12,70	25,40	3	85,0	7.500	
LPL-2548WTR	EMPWTR	25,40	48,26	44	DIN A 4	1.000	
LPL-3448WTR	EMPWTR	33,87	48,26	32	DIN A 4	1.000	
LPL-3464WTR	EMPWTR	33,87	63,50	24	DIN A 4	500	
Fälschungssichere Bauteile-, Geräte- und Garantiekennzeichnung Mit der selbstzerstörenden Sicherheitsfolie können Sie Ihre Daten wie Seriennummern, Prüfdokumentationen oder Garantieanzeigen sicher vor Manipulationen schützen. Die Acetatfolie ist mit einem extrem starkem Acrylatkleber beschichtet. Bereits beim geringsten Ablösungsversuch zerreißt das Etikett in kleinste Teile. Material: EMPED: weiße Acetatfolie mit extrem starkem Acrylatkleber, optimale Haftung auf fast allen Untergründen EMDO, weiße Dokumentenfolie, mit extrem starkem Acrylatkleber, für die Bedruckung mit Matrixdruckern							
TTL-0525PED	EMPED	4,75	25,40	3	89,0	10.000	
MPL-0517DO	EMDO	5,10	16,50	10	9 Zoll	5.000	
TTL-0517PED	EMPED	5,10	16,50	6	110,0	10.000	
TTL-0619PED	EMPED	6,35	19,05	4	101,6	10.000	
MPL-0619DO	EMDO	6,35	19,10	9	9 Zoll	5.000	
TTL-0623PED	EMPED	6,35	22,86	3	80,0	10.000	
TTL-0625PED	EMPED	6,35	25,40	3	89,0	7.500	
TTL-0632PED	EMPED	6,35	31,75	3	101,6	7.500	
TTL-0638PED	EMPED	6,35	38,10	2	85,0	5.000	
TTL-1025PED	EMPED	9,53	25,40	3	85,0	7.500	
TTL-1032PED	EMPED	9,53	31,75	3	101,6	7.500	
TTL-1113PED	EMPED	11,10	12,70	6	101,6	15.000	
MPL-1325DO	EMDO	12,70	25,40	7	9 Zoll	5.000	



Teile Nr.	Material	Höhe in mm	Breite in mm	Etik. per Bog./Reihe	Format / Rollenbreite	Etiketten per Packung
TTL-1325PED	EMPED	12,70	25,40	3	85,0	7.500
TTL-1925PED	EMPED	19,05	25,40	3	85,0	5.000
TTL-1938PED	EMPED	19,05	38,10	2	85,0	2.500
TTL-2340PED	EMPED	22,86	40,64	2	89,0	2.500
TTL-2351PED	EMPED	22,86	50,80	1	55,0	2.000
TTL-2551PED	EMPED	25,40	50,80	1	55,0	2.000
TTL-2563PED	EMPED	25,40	63,50	1	69,0	2.000
TTL-3238PED	EMPED	31,75	38,10	2	85,0	1.000
TTL-3270PED	EMPED	31,75	69,85	1	76,0	1.000
TTL-3751PED	EMPED	36,50	50,80	1	56,8	1.000
TTL-3776PED	EMPED	36,50	76,20	1	82,0	1.000
TTL-3790PED	EMPED	36,50	88,90	1	95,0	1.000
TTL-3863PED	EMPED	38,10	63,50	1	70,0	1.000
TTL-5164PED	EMPED	50,80	63,50	1	70,0	500
TTL-5176PED	EMPED	50,80	76,20	1	82,0	500
TTL-10C-PED	EMPED	∅	10,00	8	110,0	10.000
TTL-16C-PED	EMPED	∅	16,00	5	110,0	5.000



Typenschilder, allgemeine Kennzeichnung

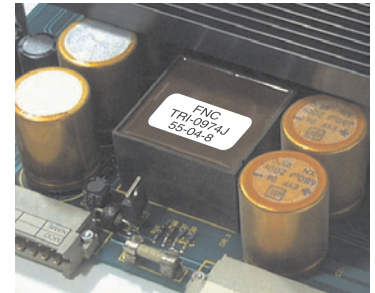
Zur Kennzeichnung von Bauteilen, Maschinen und Produkten, für die besonders widerstandsfähige Etiketten benötigt werden. Die Oberflächenbeschichtung ist für die Bedruckung mit kratz- und abriebbeständigen CX-Farbbändern konzipiert.

Material: **EMPYW:** weißmatte Polyesterfolie mit starkem Acrylatkleber, barcode-geeignete Folie
EMPWT/T: weißglänzende Polyesterfolie mit extra starkem Acrylatkleber, auch für schwierige Untergründe geeignet



LPL-0517W	EMPYW	5,10	16,50	605	DIN A 4	10.000
TTL-0517W	EMPYW	5,10	16,50	6	110,0	10.000
LPL-0523W	EMPYW	5,10	22,90	440	DIN A 4	10.000
LPL-0613W	EMPYW	6,35	12,70	660	DIN A 4	15.000
TTL-0619PWT	EMPYW/T	6,35	19,05	4	101,6	10.000
TTL-0619PYW	EMPYW	6,35	19,10	5	110,0	10.000
TTL-0623PWT	EMPYW/T	6,35	22,86	3	80,0	10.000
TTL-0623PYW	EMPYW	6,35	22,90	4	110,0	7.500
TTL-0638PWT	EMPYW/T	6,35	38,10	2	85,0	5.000
TTL-0638PYW	EMPYW	6,35	38,10	2	110,0	5.000
LPL-0948W	EMPYW	8,47	48,26	132	DIN A 4	2.500
TTL-0956PYW	EMPYW	9,00	56,00	1	62,0	5.000
TTL-1010PYW	EMPYW	9,50	9,50	9	110,0	10.000
LPL-1025W	EMPYW	9,50	25,40	210	DIN A 4	5.000
TTL-1025PYW	EMPYW	9,50	25,40	4	110,0	5.000
LPL-1032W	EMPYW	9,50	31,80	180	DIN A 4	5.000
TTL-1032PYW	EMPYW	9,50	31,80	3	110,0	5.000
LPL-1064W	EMPYW	9,50	63,50	90	DIN A 4	2.500
TTL-1051PYW	EMPYW	9,50	50,80	2	110,0	2.500
TTL-1025PWT	EMPYW/T	9,53	25,40	3	85,0	7.500
TTL-1032PWT	EMPYW/T	9,53	31,75	3	101,6	7.500
LPL-1018W	EMPYW	10,00	17,80	280	DIN A 4	14.000
LPL-1010W	EMPYW	10,16	10,16	532	DIN A 4	10.000
TTL-1113PWT	EMPYW/T	11,10	12,70	6	101,6	15.000

TeileNr.	Material	Höhe in mm	Breite in mm	Etik. per Bog./Reihe	Format / Rollen- breite	Etiketten per Packung
LPL-1313W	EMPYW	12,70	12,70	330	DIN A 4	5.000
TTL-1313PYW	EMPYW	12,70	12,70	7	110,0	10.000
LPL-1321W	EMPYW	12,70	20,60	198	DIN A 4	5.000
TTL-1321PYW	EMPYW	12,70	20,60	4	110,0	5.000
LPL-1325W	EMPYW	12,70	25,40	154	DIN A 4	5.000
TTL-1325PYW	EMPYW	12,70	25,40	4	110,0	5.000
TTL-1325PYW	EMPYW	12,70	25,40	3	85,0	10.000
TTL-1325PWT	EMPYW/T	12,70	25,40	3	85,0	7.500
LPL-1338W	EMPYW	12,70	38,10	110	DIN A 4	2.500
TTL-1338PYW	EMPYW	12,70	38,10	2	82,0	2.500
LPL-1348W	EMPYW	12,70	48,26	88	DIN A 4	2.500
TTL-16104PYW	EMPYW	16,00	104,00	1	108,0	2.500
TTL-1938PYW	EMPYW	19,00	38,00	2	85,0	2.000
TTL-1925PWT	EMPYW/T	19,05	25,40	3	85,0	5.000
TTL-1938PWT	EMPYW/T	19,05	38,10	2	85,0	2.500
TTL-2030PYW	EMPYW	20,00	30,00	3	105,0	6.000
LPL-2148W	EMPYW	21,17	48,26	52	DIN A 4	1.000
TTL-2340PWT	EMPYW/T	22,86	40,64	2	89,0	2.500
TTL-2351PWT	EMPYW/T	22,86	50,80	1	55,0	2.000
TTL-2351PYW	EMPYW	22,90	50,80	2	110,0	2.000
TTL-2345PYW	EMPYW	23,00	45,00	1	48,0	2.000
LPL-2525W	EMPYW	25,40	25,40	77	DIN A 4	2.500
TTL-2525PYW	EMPYW	25,40	25,40	3	85,0	5.000
LPL-2548W	EMPYW	25,40	48,26	44	DIN A 4	1.000
TTL-2551PWT	EMPYW/T	25,40	50,80	1	55,0	2.000
TTL-2563PWT	EMPYW/T	25,40	63,50	1	69,0	2.000
TTL-2571PYW	EMPYW	25,40	71,70	1	110,0	1.000
TTL-3238PWT	EMPYW/T	31,75	38,10	2	85,0	1.000
TTL-3270PWT	EMPYW/T	31,75	69,85	1	76,0	1.000
TTL-3251PYW	EMPYW	31,80	50,80	2	110,0	1.000
LPL-3448W	EMPYW	33,87	48,26	32	DIN A 4	1.000
LPL-3464W	EMPYW	33,87	63,50	24	DIN A 4	500
TTL-3751PWT	EMPYW/T	36,50	50,80	1	56,8	1.000
TTL-3776PYW	EMPYW	36,50	76,20	1	110,0	500
TTL-3776PWT	EMPYW/T	36,50	76,20	1	82,0	1.000
TTL-3790PWT	EMPYW/T	36,50	88,90	1	95,0	1.000
TTL-3863PWT	EMPYW/T	38,10	63,50	1	70,0	1.000
TTL-4876PYW	EMPYW	48,30	76,20	1	110,0	500
TTL-5164PWT	EMPYW/T	50,80	63,50	1	70,0	500
TTL-5176PWT	EMPYW/T	50,80	76,20	1	82,0	500
TTL-7151PYW	EMPYW	71,10	50,80	2	110,0	500
LPL-74105W	EMPYW	74,25	105,00	8	DIN A 4	400
TTL-7651PYW	EMPYW	76,20	50,80	2	110,0	500
LPL-148105W	EMPYW	148,50	105,00	4	DIN A 4	200
LPL-148210W	EMPYW	148,50	210,00	2	DIN A 4	100
LPL-10C-W	EMPYW	Ø	10,00	140	DIN A 5	2.500
TTL-10C-PYW	EMPYW	Ø	10,00	8	110,0	10.000
LPL-16C-W	EMPYW	Ø	16,00	70	DIN A 5	1.000
TTL-16C-PYW	EMPYW	Ø	16,00	5	110,0	5.000

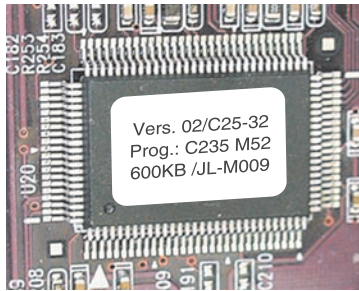




Temporäre Kennzeichnung elektronischer Bauteile von Elektrokomponenten und zur Lagerverwaltung

Die wieder ablösbaren, repositionierbaren Etiketten werden für die Maschinen- und Bauteilekennzeichnung eingesetzt. Das Etikettenmaterial ist für die Barcodebedruckung hervorragend geeignet. Die Etiketten können selbst nach Jahren rückstandsfrei entfernt werden.

Material: **EMPYW/R:** weißmatte Polyesterfolie mit rückstandsfrei ablösbarem Acrylatkleber



Teile Nr.	Material	Höhe in mm	Breite in mm	Etik. per Bog./Reihe	Format / Rollenbreite	Etiketten per Packung
TTL-0525PWR	EMPYW/R	4,75	25,40	3	89,0	10.000
TTL-0619PWR	EMPYW/R	6,35	19,05	4	101,6	10.000
TTL-0623PWR	EMPYW/R	6,35	22,86	3	80,0	10.000
TTL-0625PWR	EMPYW/R	6,35	25,40	3	89,0	7.500
TTL-0632PWR	EMPYW/R	6,35	31,75	3	101,6	7.500
TTL-0638PWR	EMPYW/R	6,35	38,10	2	85,0	5.000
TTL-1025PWR	EMPYW/R	9,53	25,40	3	85,0	7.500
TTL-1032PWR	EMPYW/R	9,53	31,75	3	101,6	7.500
TTL-1113PWR	EMPYW/R	11,10	12,70	6	101,6	15.000
TTL-1325PWR	EMPYW/R	12,70	25,40	3	85,0	7.500
TTL-1925PWR	EMPYW/R	19,05	25,40	3	85,0	5.000
TTL-1938PWR	EMPYW/R	19,05	38,10	2	85,0	2.500
TTL-2340PWR	EMPYW/R	22,86	40,64	2	89,0	2.500
TTL-2351PWR	EMPYW/R	22,86	50,80	1	55,0	2.000
TTL-2551PWR	EMPYW/R	25,40	50,80	1	55,0	2.000
TTL-2563PWR	EMPYW/R	25,40	63,50	1	69,0	2.000
TTL-3238PWR	EMPYW/R	31,75	38,10	2	85,0	1.000
TTL-3270PWR	EMPYW/R	31,75	69,85	1	76,0	1.000
TTL-3751PWR	EMPYW/R	36,50	50,80	1	56,8	1.000
TTL-3776PWR	EMPYW/R	36,50	76,20	1	82,0	1.000
TTL-3790PWR	EMPYW/R	36,50	88,90	1	95,0	1.000
TTL-3863PWR	EMPYW/R	38,10	63,50	1	70,0	1.000
TTL-5164PWR	EMPYW/R	50,80	63,50	1	70,0	500
TTL-5176PWR	EMPYW/R	50,80	76,20	1	82,0	500



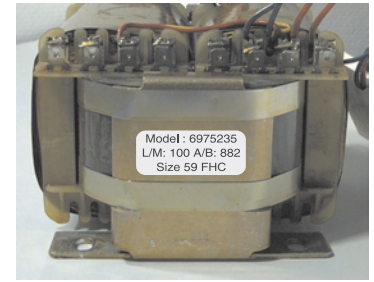
Typenschilder, allgemeine Kennzeichnung

Zur Kennzeichnen von Bauteilen, Maschinen und Produkten mit problematischen Klebeuntergründen, für die widerstandsfähige Etiketten benötigt werden. Selbst ABS-Teile oder ölige Untergründe stellen für dieses Etikettenmaterial kein Problem dar.

Material: **EMVW2:** matt-weiße Vinylfolie mit extrem starkem Acrylatkleber, auch für die schwierigsten Untergründe geeignet

Teile Nr.	Material	Höhe in mm	Breite in mm	Etik. per Bog./Reihe	Format / Rollenbreite	Etiketten per Packung
TTL-0619VW2	EMVW2	6,35	19,05	4	101,6	10.000
TTL-0623VW2	EMVW2	6,35	22,90	3	80,0	10.000
TTL-0638VW2	EMVW2	6,35	38,10	2	85,0	5.000
TTL-1025VW2	EMVW2	9,53	25,40	3	85,0	7.500

Teile Nr.	Material	Höhe in mm	Breite in mm	Etik. per Bog./Reihe	Format / Rollenbreite	Etiketten per Packung
TTL-1032VW2	EMVW2	9,53	31,75	3	101,6	7.500
TTL-1113VW2	EMVW2	11,10	12,70	6	101,6	15.000
TTL-1325VW2	EMVW2	12,70	25,40	3	85,0	7.500
TTL-1338VW2	EMVW2	12,70	38,10	2	82,0	2.500
TTL-1925VW2	EMVW2	19,05	25,40	3	85,0	5.000
TTL-1938VW2	EMVW2	19,05	38,10	2	85,0	2.500
TTL-2340VW2	EMVW2	22,86	40,64	2	89,0	2.500
TTL-2351VW2	EMVW2	22,86	50,80	1	55,0	2.000
TTL-2563VW2	EMVW2	25,40	63,50	1	69,0	2.000
TTL-3238VW2	EMVW2	31,75	38,10	2	85,0	1.000
TTL-3270VW2	EMVW2	31,75	69,85	1	76,0	1.000
TTL-3751VW2	EMVW2	36,50	50,80	1	56,8	1.000
TTL-3776VW2	EMVW2	36,50	76,20	1	82,0	1.000
TTL-3790VW2	EMVW2	36,50	88,90	1	95,0	1.000
TTL-5164VW2	EMVW2	50,80	63,50	1	70,0	500
TTL-5176VW2	EMVW2	50,80	76,20	1	82,0	500



Laminat-Etiketten

Bedruckte Etiketten können zusätzlich mit einem Laminat gegen extreme Außeneinflüsse geschützt werden.

Das Polyesterlaminat besitzt eine ausgezeichnete Beständigkeit gegen Abrieb, Schmutz, Lösungsmittel und hohe Temperaturen. Das Tedlar-Laminat schützt vor besonderen Witterungseinflüssen, UV-Licht und vielen Chemikalien.

Diese transparenten Lamine lassen sich auch bedrucken, um z.B. den Untergrund sichtbar zu lassen.

- Material:**
- EMPYC02:** transparente Polyesterfolie, 0,023 mm stark mit Hitze-, Feuchtigkeits- und Chemikalienbeständigkeit
 - EMPYC05:** transparente Polyesterfolie, 0,05 mm stark mit besonderer Hitze-, Feuchtigkeits- und Chemikalienbeständigkeit
 - EMTE01:** flammhemmende transparente Polyvinylflouridfolie, mit besonderer Beständigkeit gegen Witterungseinflüssen
 - EMPCM:** matt-transparente, laserbedruckbare Polyesterfolie



TTL-1128P	EMPYC02	11,43	27,94	3	94,9	5.000
TTL-1143P	EMPYC02	11,43	43,18	2	94,9	5.000
LPL-1226CM	EMPCM	11,50	26,00	7	DIN A 4	2.500
LPL-1726CM	EMPCM	17,00	26,00	112	DIN A 4	2.500
TTL-1830P	EMPYC02	17,78	30,48	3	101,6	5.000
TTL-1856P	EMPYC02	17,78	55,88	1	62,0	2.000
LPL-2548CM	EMPCM	25,40	48,26	44	DIN A 4	1.000
TTL-3056P	EMPYC02	30,48	55,88	1	62,0	1.000
LPL-3448CM	EMPCM	33,87	48,26	32	DIN A 4	1.000
LPL-3464CM	EMPCM	33,87	63,50	24	DIN A 4	500
TTL-4369P	EMPYC02	43,18	68,58	1	75,0	1.000
TTL-1128T	EMTE01	11,43	27,94	3	94,9	5.000
TTL-1143T	EMTE01	11,43	43,18	2	94,9	5.000
TTL-1830T	EMTE01	17,78	30,48	3	101,6	5.000
TTL-1856T	EMTE01	17,78	55,88	1	62,0	2.000
TTL-3056T	EMTE01	30,48	55,88	1	62,0	1.000
TTL-4369T	EMTE01	43,18	68,58	1	75,0	1.000



Allgemeine Kennzeichnung

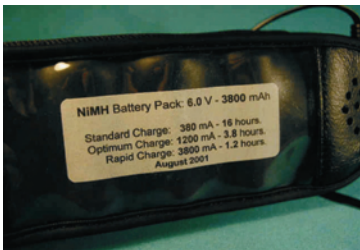


Zur Kennzeichnen von Bauteilen, Maschinen und Produkten die hauptsächlich im Außenbereich eingesetzt werden.
Die Kennzeichnung ist auch im Außenbereich mehr als 10 Jahre haltbar.

Material: **EMTW:** flammhemmende weiße Polyvinylfluoridfolie mit besonderer Beständigkeit gegen Witterungseinflüsse

Teile Nr.	Material	Höhe in mm	Breite in mm	Etik. per Bog./Reihe	Format / Rollenbreite	Etiketten per Packung
TTL-0623TW	EMTW	6,35	22,90	4	110,0	10.000
TTL-1025TW	EMTW	9,50	25,40	4	110,0	5.000
TTL-1032TW	EMTW	9,50	31,80	3	110,0	5.000
TTL-1051TW	EMTW	9,50	50,80	2	110,0	2.500
TTL-1325TW	EMTW	12,70	25,40	4	110,0	5.000
TTL-1938TW	EMTW	19,10	38,10	2	110,0	2.500

Allgemeine Kennzeichnung



Für die kostengünstige Kennzeichnung von Bauteilen, Steckern und anderen Komponenten, wenn keine besonderen Ansprüche an Beständigkeit gefordert sind.

Material: **EMPP:** permanent haftendes Etikettenmaterial
EMPR: Papier mit rückstandsfrei entfernbarem Kleber

Teile Nr.	Material	Höhe in mm	Breite in mm	Etik. per Bog./Reihe	Format / Rollenbreite	Etiketten per Packung
TTL-0623PP	EMPP	6,35	22,90	4	110,0	10.000
TTL-1025PP	EMPP	9,50	25,40	4	110,0	5.000
TTL-1032PP	EMPP	9,50	31,80	3	110,0	5.000
TTL-1051PP	EMPP	9,50	50,80	2	110,0	2.500
TTL-1325PP	EMPP	12,70	25,40	4	110,0	5.000
TTL-1938PP	EMPP	19,10	38,10	2	110,0	2.500
TTL-1032PR	EMPR	9,50	31,80	3	110,0	5.000
TTL-1051PR	EMPR	9,50	50,80	2	110,0	2.500
TTL-1325PR	EMPR	12,70	25,40	4	110,0	5.000
LPL-2163PP	EMPP	21,17	63,50	3	DIN A 4	1.000

Kennzeichnung durch Mehrzweckanhänger



Die Anhänger sind für den rauen industriellen Einsatz entwickelt.
Sie haben sich bei der Produkt- oder QC-Kennzeichnung bewährt, da sie für eine vorübergehende Kennzeichnung ausreichend Platz für Informationen bieten.
Die Befestigung der Anhänger erfolgt durch Kabelbinder.

Material: **EMPF11:** weiße Polyolefinfolie mit rückseitiger Polyesterbeschichtung resistent gegen UV-Licht, wasser-, öl- und lösungsmittelbeständig
EMPYWNA: matt-weiße Polyesterfolie für die flexible und kostengünstige Markierung, sehr hitzebeständig

Teile Nr.	Material	Höhe in mm	Breite in mm	Etik. per Bog./Reihe	Format / Rollenbreite	Etiketten per Packung
TAG-38101PF	EMPF11	38,10	101,60	1	101,6	1.000
LPT-7240WN	EMPYWNA	72,13	37,94	20	DIN A 4	200
LPT-9647WN	EMPYWNA	96,17	47,42	12	DIN A 4	120
TAG-14576PF	EMPF11	144,78	76,20	1	76,2	250

Kennzeichnung von Leiterplatten und Bauteilen

Auch die Kennzeichnung und Markierung der elektronischen Bauteile und Leiterplatten sind zum Teil den hohen Temperaturen, Lösungsmitteln und anderen aggressiven Chemikalien der Produktionsumgebung ausgesetzt.

Statische Aufladungen - auch der Kennzeichnungsmittel - können große Schäden verursachen. Viele E.M.S.-Etiketten sind daher mit spannungsableitendem Klebstoff und auch mit einer spannungsableitenden Oberfläche ausgestattet, um den extremen Bedingungen der industriellen Produktionstechniken Rechnung zu tragen.

Die weißen Polyimid-Etiketten sind extrem hitzebeständig und besitzen spannungsableitende Eigenschaften. Sie eignen sich besonders für die Kennzeichnung der Unterseite von Leiterplatten. Die Bedruckung ist selbst nach dem Fluxen, Lötbad oder nach Kontakt mit Lösungsmitteln noch einwandfrei lesbar.

Material: **EMKAW:** weiße Kaptonfolie mit extremer Hitze- und Chemikalienbeständigkeit, Barcodegeeignet, Kurzzeitbelastung bis 372° C

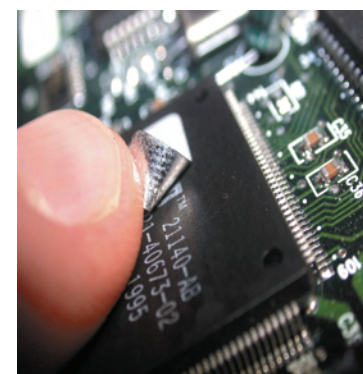


Teile Nr.	Material	Höhe in mm	Breite in mm	Etik. per Bog./Reihe	Format / Rollen- breite	Etiketten per Packung
TTL-0525KW	EMKAW	4,75	25,40	3	89,0	10.000
TTL-0623KW	EMKAW	6,35	22,86	3	80,0	10.000
TTL-0625KW	EMKAW	6,35	25,40	3	89,0	7.500
TTL-0632KW	EMKAW	6,35	31,75	3	101,6	7.500
TTL-0638KW	EMKAW	6,35	38,10	2	85,0	5.000
TTL-1025KW	EMKAW	9,53	25,40	3	85,0	5.000
TTL-1032KW	EMKAW	9,53	31,75	3	101,6	5.000
TTL-1325KW	EMKAW	12,70	25,40	3	85,0	5.000

Dauerhafte Kennzeichnung von Leiterplatten und Bauteilen

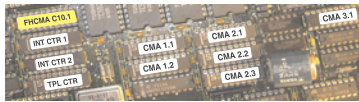
Die weißen, hochtemperaturbeständigen Etiketten aus der Polyethylen-Naphtalfolie eignen sich besonders für die sensiblen Bereiche in der Leiterplattenfertigung mit den entsprechenden Anforderungen an elektrostatische Sicherheit. Das Material ist mit einem statisch dissipativem Klebstoff ausgestattet.

Material: **EMPEN:** weiße Polyethylen-Naphtalfolie mit extremer Hitze- und Chemikalienbeständigkeit, Barcode geeignet, Kurzzeitbelastung bis 260° C



Teile Nr.	Material	Höhe in mm	Breite in mm	Etik. per Bog./Reihe	Format / Rollen- breite	Etiketten per Packung
TTL-0525PE	EMPEN	4,75	25,40	3	89,0	10.000
TTL-0623PE	EMPEN	6,35	22,86	3	80,0	10.000
TTL-0625PE	EMPEN	6,35	25,40	3	89,0	10.000
TTL-0632PE	EMPEN	6,35	31,75	3	101,6	10.000
TTL-0638PE	EMPEN	6,35	38,10	2	85,0	7.500
TTL-1025PE	EMPEN	9,53	25,40	3	85,0	7.500
TTL-1032PE	EMPEN	9,53	31,75	3	101,6	7.500
TTL-1325PE	EMPEN	12,70	25,40	3	85,0	7.500

Dauerhafte Kennzeichnung von Leiterplatten und Bauteilen



Für mittlere Temperaturbelastungen bis 150°C (Kurzzeit bis 180°C) sind die weißen Polyesteretiketten konzipiert. Mit den ebenfalls spannungsabweisenden Eigenschaften entsprechen sie den Anforderungen elektrostatischer Sicherheit.

Material: **EMPYW/ES:** weiße Polyesterfolie, chemikalienbeständig, barcode-geeignet, Temperaturbelastung bis 150°C



Teile Nr.	Material	Höhe in mm	Breite in mm	Etik. per Bog./Reihe	Format / Rollenbreite	Etiketten per Packung
TTL-0525PWE	EMPYW/ES	4,75	25,40	3	89,0	10.000
TTL-0532PWE	EMPYW/ES	4,75	31,75	2	85,0	10.000
TTL-0623PWE	EMPYW/ES	6,35	22,86	3	80,0	10.000
TTL-0625PWE	EMPYW/ES	6,35	25,40	3	89,0	7.500
TTL-0632PWE	EMPYW/ES	6,35	31,75	3	101,6	7.500
TTL-0638PWE	EMPYW/ES	6,35	38,10	2	85,0	5.000
TTL-1025PWE	EMPYW/ES	9,53	25,40	3	85,0	7.500
TTL-1032PWE	EMPYW/ES	9,53	31,75	3	101,6	7.500
TTL-1325PWE	EMPYW/ES	12,70	25,40	3	85,0	7.500

Für niedrige Temperaturen nach dem Lötverfahren - auch für sensible Produktverpackungen - wurden diese Vinyletiketten entwickelt. Sie entsprechen mit ihren spannungsabweisenden Eigenschaften den Anforderungen an elektrostatischer Sicherheit.

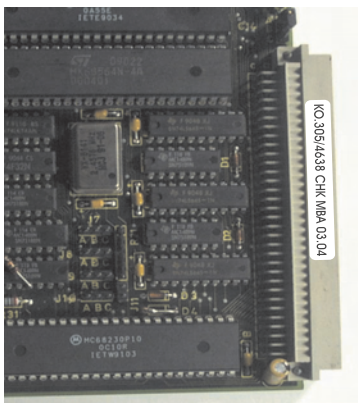
Material: **EMVW2/ES:** weiße Vinylfolie mit spannungsableitenden Eigenschaften; Barcode geeignet, Temperaturbelastungen bis 90° C



Teile Nr.	Material	Höhe in mm	Breite in mm	Etik. per Bog./Reihe	Format / Rollenbreite	Etiketten per Packung
TTL-0525VWE	EMVW/ES	4,75	25,40	3	89,0	10.000
TTL-0532VWE	EMVW/ES	4,75	31,75	2	85,0	10.000
TTL-0623VWE	EMVW/ES	6,35	22,86	3	80,0	10.000
TTL-0625VWE	EMVW/ES	6,35	25,40	3	89,0	7.500
TTL-0632VWE	EMVW/ES	6,35	31,75	3	101,6	7.500
TTL-0638VWE	EMVW/ES	6,35	38,10	2	85,0	5.000
TTL-1025VWE	EMVW/ES	9,53	25,40	3	85,0	7.500
TTL-1032VWE	EMVW/ES	9,53	31,75	3	101,6	7.500
TTL-1325VWE	EMVW/ES	12,70	25,40	3	85,0	7.500

Kennzeichnung auf Leiterplattensteckverbindern

Material: **EMVW2:** weiße Vinylfolie, Barcode geeignet, Temperaturbelastungen bis 90°C



Teile Nr.	Material	Höhe in mm	Breite in mm	Etik. per Bog./Reihe	Format / Rollenbreite	Etiketten per Packung
TTL-0525VW2	EMVW2	4,75	25,40	3	89,0	10.000
TTL-0532VW2	EMVW2	4,75	31,75	2	85,0	10.000
TTL-0623VW2	EMVW2	6,35	22,86	3	80,0	10.000
TTL-0625VW2	EMVW2	6,35	25,40	3	89,0	7.500
TTL-0632VW2	EMVW2	6,35	31,75	3	101,6	7.500
TTL-0638VW2	EMVW2	6,35	38,10	2	85,0	5.000

Kennzeichnung elektrostatisch gefährdeter Bauelemente

Um die Zerstörung von Daten oder eines internen Programms zu verhindern, wird vor elektrostatischen Schäden gewarnt. Die Schilder entsprechen der DIN 40021-Norm.

Warnung vor elektrostatischer Aufladung

Teile Nr.	Material	Höhe in mm	Breite in mm	Etik. per Bog./Reihe	Format / Rollenbreite	Etiketten per Packung
EWS-A-18	EMVY	SL	12,5	10	Karte	100
EWS-B-18	EMVY	SL	25,0	10	Karte	100
EWS-C-18	EMVY	SL	50,0	10	Karte	100
EWST18-1	EMPY	6,35	22,86	180	DIN A 4	5.000
EWST18-2	EMPY	9,50	31,80	10	Karte	100
EWST18-3	EMPY	12,7	12,7	10	Karte	100

Warn-Etiketten

Gemäß EIA Standard RS-471 (Electronic Industries Association) und MIL-Standard 129J, für die nachträgliche Bedruckung mit Laserdruckern, 2-farbig.

Das untere Feld wird z.B. mit Serien- bzw. Revisionsnummern bedruckt.

LPL-1325EBG	EMPYW	12,70	25,40	154	DIN A 4	2.500
LPL-4025EBG	EMPYW	40,00	25,40	49	DIN A 4	2.500
TTL-0623VW2	EMVW2	6,35	22,86	3	80,0	10.000
TTL-1032VW2	EMVW2	9,53	31,75	3	101,6	7.500

Warnschilder für Verpackungen

EBG-D-11	EMPP	37,00	105,00	3	Karte	150
EBG-A-12	EMPP	26,00	52,00	8	Karte	800
EBG-B-12	EMPP	37,00	74,00	3	Karte	300
EBG-C-12	EMPP	52,00	105,00	2	Karte	200
EBG-A-12-GB	EMPP	26,00	52,00	8	Karte	800
EBG-B-12-GB	EMPP	37,00	74,00	3	Karte	300
EBG-C-12-GB	EMPP	52,00	105,00	2	Karte	200
EBG-10C	EMPP	∅	10,00	140	DIN A 5	2.500
EBG-16C	EMPP	∅	16,00	70	DIN A 5	1.000

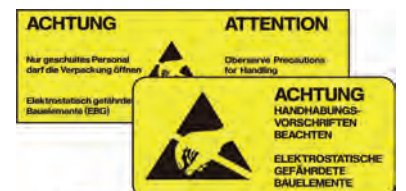
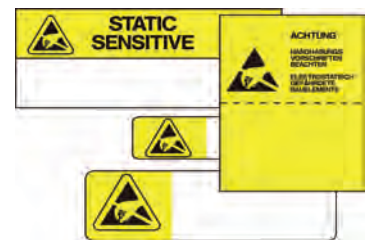
Warnschilder für ESD-Arbeitsplätze

EBG-E-15	EMVY	120,00	200,00	1	Karte	5
EBG-F-15	EMVY	250,00	400,00	1	Karte	5
EBG-E-16	EMVY	120,00	200,00	1	Karte	5
EBG-F-16	EMVY	250,00	400,00	1	Karte	5

Prüfsystem für ESD-Arbeitsplätze

INP-Z-6	EMVY	45,00	90,00	1	Karte	100
INP-D-...	EMDO	∅	35,00	10	Karte	100

(bitte Jahreszahl angeben; z.B. INP-D-09 = 2009)



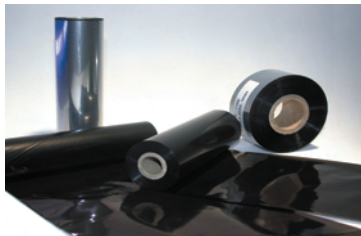


Modifizierter CAB-Thermotransferdrucker

Die qualitativ hochwertigen, robusten CAB-Drucker gewährleisten auch in rauen Fertigungshallen beste Funktionssicherheit. Durch die kompakte Bauweise und seinem modularen Aufbau bietet der Drucker überzeugende Produktvorteile. Das Zuführungssystem erlaubt den präzisen Eindruck z.B. bei den kleinen Betriebsmittel- und Elektroniketiketten und auch den problemlosen Druck der diversen Schrumpfschläuche. Drucken Sie Etiketten zeitsparend und professionell direkt aus der Service-Box.

Teile Nr.	Beschreibung	VPE
THS-203	Thermotransferdrucker 203 dpi	1 Stück
THS-300	Thermotransferdrucker 300 dpi	1 Stück
THS-FSYS	Schrumpfschlauchführungssystem	1 Stück
THS-CUT	Schneidmesser incl. Auffangbox	1 Stück
THS-RO	Externer Rollenaufwickler	1 Stück

Weiteres Druckerzubehör auf Anfrage.



Die DISTRONA Farbbänder sind speziell auf die verschiedenen Folien ausgelegt. **LI-Farbbänder** werden empfohlen für die Bedruckung der selbstlaminierenden Kabelmarkierer. Die **CX-Farbbändertypen** verfügen über eine hohe Wisch- und Kratzfestigkeit und Chemikalienresistenz. Die **AA-Farbbändertypen** ergeben einen optisch hochwertigen Ausdruck und sind besonders für den Druck von Grafiken und Barcodes geeignet. Das Etikett ist mit der entsprechenden Farbbandempfehlung UL-zertifiziert. (Kombination mit UL-Zulassung fett dargestellt) Die **TR- und TH-Farbbändertypen** sind für die Bedruckung der DISTRONA-Schrumpfschläuche konzipiert. Die Bänder sind mit einem Spezialharz beschichtet und zeichnen sich neben der sehr guten Chemikalienbeständigkeit durch extreme Kratzfestigkeit und Hitzebeständigkeit aus.

Auf Anfrage sind die Farbbänder auch in anderen Rollenbreiten und Farben lieferbar.



Teile Nr.	Material	Empfohlene Materialien	Rollenbreite in mm	Laufmeter per Packung
LI-300-85SW	EMLI	EMPP, EMPR	85	300
LI-300-102SW	EMLI	EMVC01, EMVC02, EMTE01	102	300
CX-300-60SW	EMCX	EMPYS, EMPYWT , EMPYW/ES,	60	300
CX-300-85SW	EMCX	EMPYW/R, EMPED , EMVY, EMVYR,	85	300
CX-300-102SW	EMCX	EMVW2, EMKAW, EMPEN, EMCW,	102	300
CX-300-110SW	EMCX	EMCW-TT, EMCY, EMPYSTT , EMVW	110	300
AA-300-30SW	EMAA	EMPF11, EMVY, EMPP, EMPR	30	300
AA-300-80SW	EMAA	EMVY/R, EMPYY, EMPYS, EMPST ,	80	300
AA-300-85SW	EMAA	EMPTR, EMPED, EMPYW ,	85	300
AA-300-102SW	EMAA	EMPWT/T , EMPYW/R, EMVW2,	102	300
AA-300-110SW	EMAA	EMPYC2, EMTE01	110	300
TR-300-30SW	EMTR	EMHSW, EMHS/Y	30	300
TR-300-60SW	EMTR	EMHSW, EMHS/Y	60	300
TH-300-30SW	EMTH	EMHHSW, EMHHS/Y	30	300
TH-300-60SW	EMTH	EMHHSW, EMHHS/Y	60	300

(Kombination mit UL-Zulassung fett dargestellt)

